



ООО «ВОЛГА»

**ДОКУМЕНТАЦИЯ ПО ПЛАНИРОВКЕ ТЕРРИТОРИИ
(ПРОЕКТ МЕЖЕВАНИЯ ТЕРРИТОРИИ)**

**Титул объекта:
«Газопровод-отвод и ГРС г. Алдан Республики Саха-Якутия»**

Том 7. Материалы по обоснованию проекта межевания

Директор

И.А. Петров

Главный инженер проекта

Л.Н. Гайдукова

Инв. № подл.	
Подпись и дата	
Взам. инв. №	

2019



ООО «ВОЛГА»

**ДОКУМЕНТАЦИЯ ПО ПЛАНИРОВКЕ ТЕРРИТОРИИ
(ПРОЕКТ МЕЖЕВАНИЯ ТЕРРИТОРИИ)**

**Титул объекта:
«Газопровод-отвод и ГРС г. Алдан Республики Саха-Якутия»**

Том 7. Материалы по обоснованию проекта межевания

Инв. № подл.	Подпись и дата	Взам. инв. №

2019

РЕГИСТРАЦИОННАЯ КАРТОЧКА ПРОЕКТА

1.	Местоположение проектируемого объекта	Российская Федерация, Республика Саха (Якутия), Алданский район
2.	Наименование (титул) проектируемого объекта	Газопровод-отвод и ГРС г. Алдан Республики Саха-Якутия
3.	Наименование планируемых работ в отношении проектируемого объекта	новое строительство
4.	Вид планируемого к размещению проектируемого объекта	Газопровод, ГРС
5.	Основные характеристики планируемого к размещению проектируемого объекта	Газопровод-отвод диаметром 150 мм, газораспределительная станция г. Алдан
6.	Приказ (Распоряжение) органов государственной власти и (или) органов местного самоуправления о подготовке документации по планировке территории	Распоряжение АО «Газпром газораспределение Дальний Восток» № 20 от 29 января 2018 г.
7.	Заказчик	<u>ООО «ИПИГАЗ»</u> 109428, г. Москва, Проспект Рязанский, дом 22, корп. 2, этаж 7, пом. XIII, ком. 19. телефон (495) 108-52-42
8.	Проектная организация	ООО «ВОЛГА», 412113, Саратовская область, г. Энгельс, ул. Воронежская, 63, тел.: 8 (8452) 25-40-38, info-volga@bk.ru
9.	Авторы проекта	Гайдукова Л.Н., Абакумова Е.Н.
10	Общая площадь земельных участков под размещение объекта	28,6853 га

Инов. № подл.	
Подпись и дата	
Взам. инв. №	

СОДЕРЖАНИЕ ТОМА

Стр.

Регистрационная карточка проекта	3
Содержание тома	4
Состав документации	5
Материалы по обоснованию проекта межевания	7

Инв. № подл.	Подпись и дата	Взам. инв. №					Содержание тома	Лист
			Изм.	Кол.уч.	Лист	№ док.		Подпись

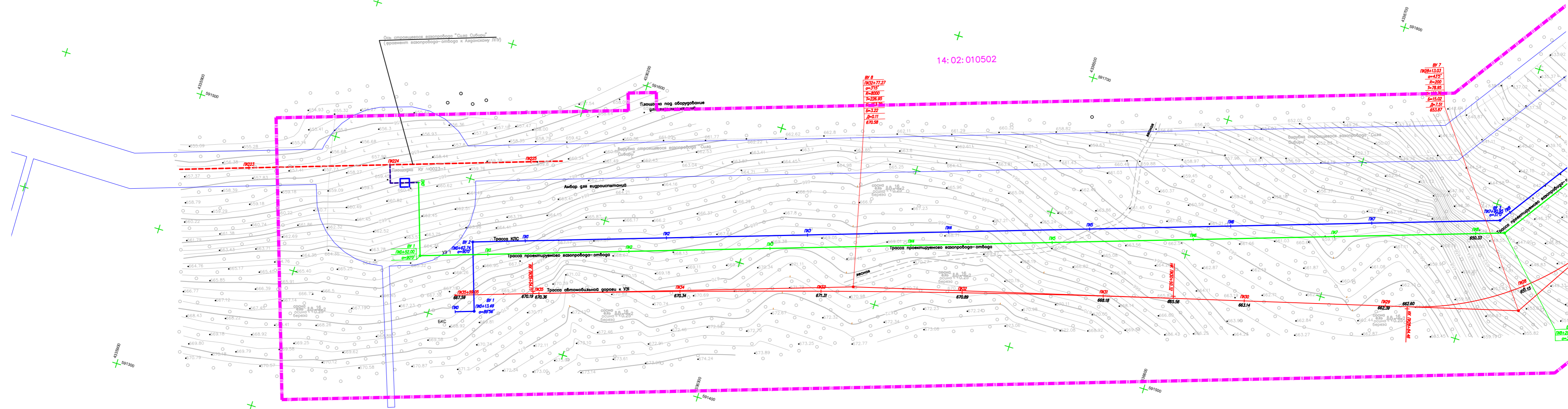
№№ п.п.	Наименование
Том 1. Основная часть проекта планировки. Положение о размещении объектов трубопроводного транспорта	
1	Титульный лист
2	Регистрационная карточка проекта
3	Содержание тома
4	Состав документации по планировке территории
5	Введение
6	Раздел 1. Сведения о размещении объекта на территории
Том 2. Основная часть проекта планировки территории. Графическая часть	
1	Титульный лист
2	Регистрационная карточка проекта
3	Содержание тома
4	Состав документации по планировке территории
5	Чертеж границ зон планируемого размещения линейных объектов
Том 3. Материалы по обоснованию проекта планировки территории. Пояснительная записка	
1	Титульный лист
2	Регистрационная карточка проекта
3	Содержание тома
4	Состав документации по планировке территории
5	Раздел 1. Обоснование размещения проектируемого объекта
6	Раздел 2. Сведения о пересечениях проектируемого объекта с другими объектами капитального строительства
7	Раздел 3. Приложения
Том 4. Материалы по обоснованию проекта планировки территории. Графическая часть	
1	Титульный лист
2	Регистрационная карточка проекта
3	Содержание тома
4	Состав документации по планировке территории
5	Схема расположения элементов планировочной структуры
6	Схема использования территории в период подготовки проекта планировки
7	Схема границ зон с особыми условиями использования территорий в зоне размещения объекта
8	Схема границ территорий, подверженных риску возникновения чрезвычайных ситуаций природного и техногенного характера (пожар, взрыв, химическое, радиоактивное заражение, затопление, подтопление, оползень, карсты, эрозия и т.д.)

Инва. № подл.	
Подпись и дата	
Взам. инв. №	

Изм.	Кол.уч.	Лист	№ док.	Подпись	Дата	Состав документации	Лист

9	Схема конструктивных и планировочных решений
Том 5. Основная часть проекта межевания территории. Текстовая часть	
1	Титульный лист
2	Содержание тома
3	Состав документации по планировке территории
4	Пояснительная записка
Том 6. Основная часть проекта межевания территории. Графическая часть	
1	Титульный лист
2	Содержание тома
3	Состав документации по планировке территории
4	Чертеж межевания территории
Том 7. Материалы по обоснованию проекта межевания территории	
1	Титульный лист
2	Регистрационная карточка проекта
3	Содержание тома
4	Состав документации по планировке территории
5	Материалы по обоснованию проекта межевания

Инв. № подл.	Подпись и дата	Взам. инв. №							Состав документации	Лист
			Изм.	Кол.уч.	Лист	№ док.	Подпись	Дата		



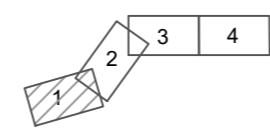
- Условные обозначения:**
- граница кадастрового квартала;
 - граница существующего земельного участка;
 - 14:02:206003 - обозначение кадастрового квартала.
 - границы территории, в отношении которой осуществляется подготовка проекта планировки;
- Проектируемые линейные объекты:**
- ось проектируемой автомобильной дороги;
 - кабель связи;
 - ПК121 - проектируемый газопровод отвод;
 - ЭХЗ;

- Существующие сохраняемые объекты капитального строительства:**
- Г — газопровод;
 - В — водопровод;
 - К — канализация;
 - ВЛ-10 кВ;
 - кабельная линия;
 - — здания, строения, сооружения.

Система координат: местная
Система высот: Балтийская

Картографическая основа – топографический план ООО «ИПИГАЗ», 2019 г.

Схема расположения листов



Изм.	Кол.уч.	Лист	№ док.	Подп.	Дата
Разработал	Абакумова Е.Н.				10.2019
Проверил	Гайдукова Л.Н.				10.2019

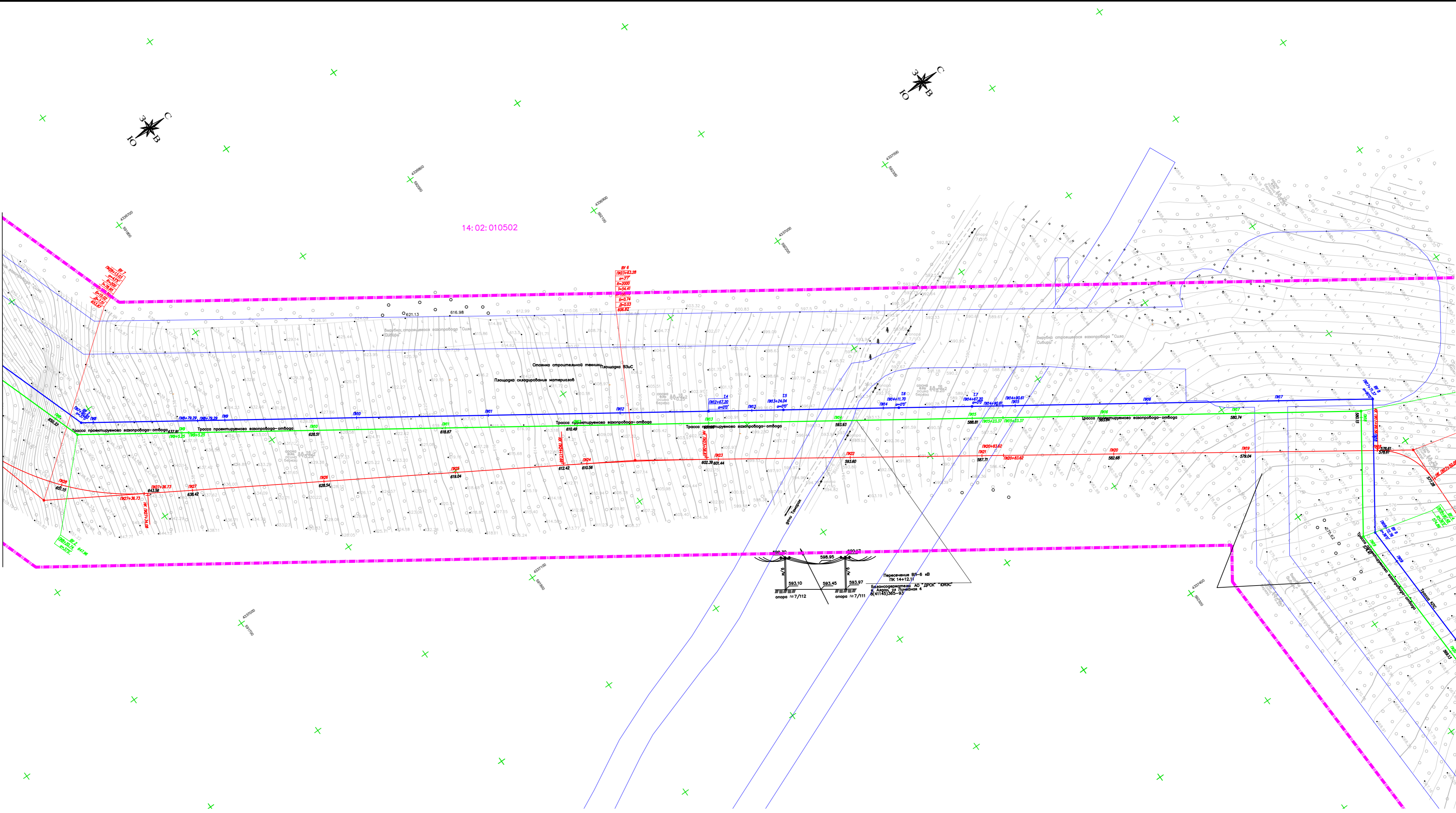
«Газопровод-отвод и ГРС г. Алдан Республики Саха-Якутия»			
ПРОЕКТ МЕЖЕВАНИЯ ТЕРРИТОРИИ			
Материалы по обоснованию проекта межевания территории М 1:2000	Стадия П	Лист 1	Листов 4
			ООО "Волга"

Листа совблн с листом 2

Инв. № подл. / Подп. и дата / Взам. инв. № / Инв. № дубл. / Подп. и дата / Подп. и дата

Линия обводки с листом 1

Линия обводки с листом 3

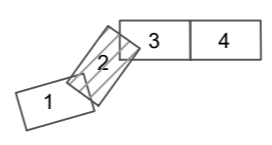


- Условные обозначения:**
- граница кадастрового квартала;
 - граница существующего земельного участка;
 - 14:02:206003 - обозначение кадастрового квартала.
 - границы территории, в отношении которой осуществляется подготовка проекта планировки;
- Проектируемые линейные объекты:**
- ось проектируемой автомобильной дороги;
 - ПК21 - кабель связи;
 - проектируемый газопровод отвод;
 - ЭХЗ;
- Существующие сохраняемые объекты капитального строительства:**
- Г - газопровод;
 - В - водопровод;
 - К - канализация;
 - ВЛ-10 кВ;
 - кабельная линия;
 - - здания, строения, сооружения.

Система координат: местная
Система высот: Балтийская

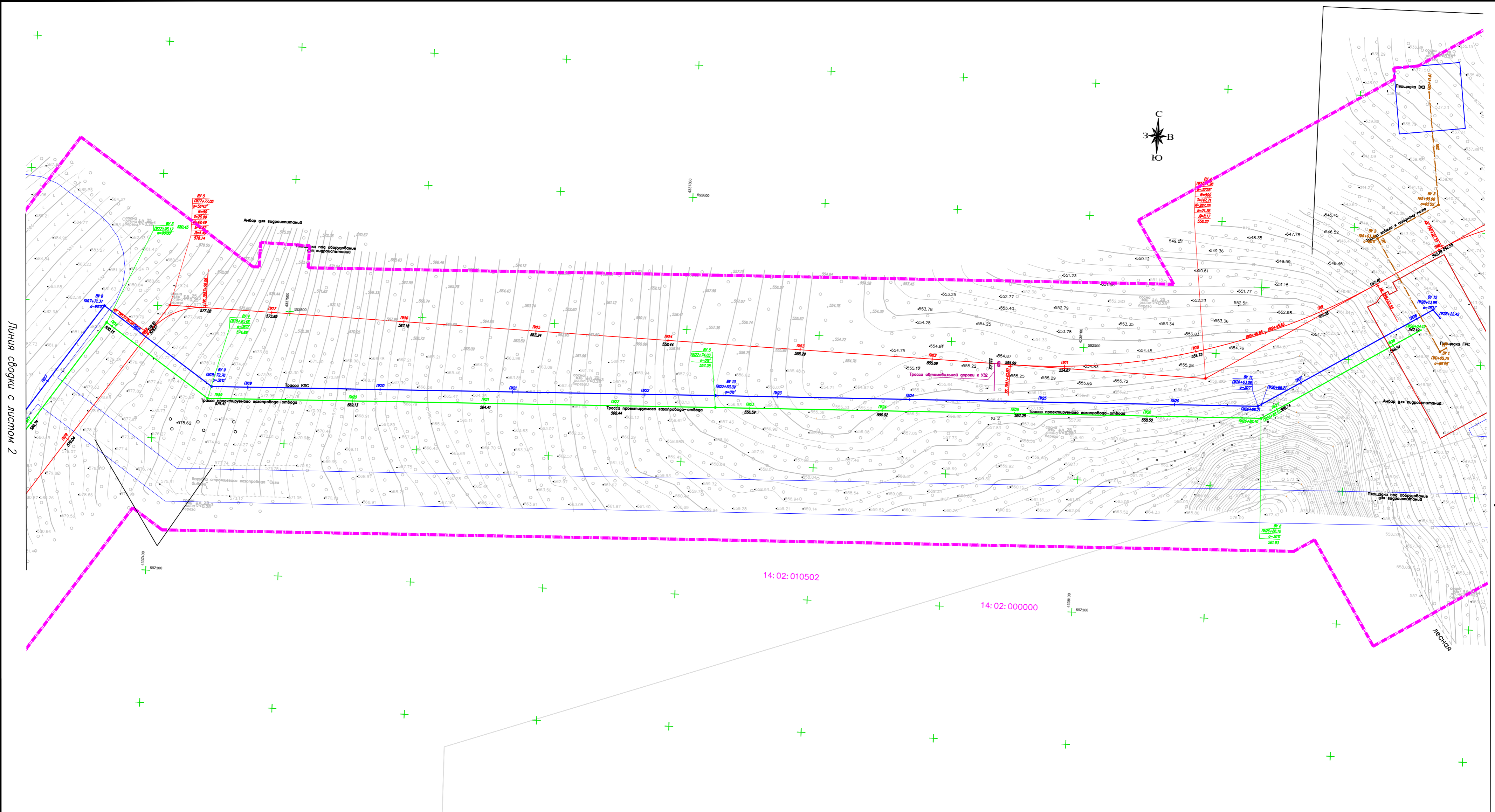
Картографическая основа – топографический план ООО «ИПИГАЗ», 2019 г.

Схема расположения листов



«Газопровод-отвод и ГРС г. Алдан Республики Саха-Якутия»					
Изм.	Кол.уч.	Лист	№ док.	Подп.	Дата
Разработал	Абакумова Е.Н.				10.2019
Проверил	Гайдужова Л.Н.				10.2019
ПРОЕКТ МЕЖЕВАНИЯ ТЕРРИТОРИИ					
Материалы по обоснованию проекта межевания территории М 1:2000					
ООО "Волга"					

Инд. № подл. Подп. и дата
Взам. инв. № Инв. № дубл. Подп. и дата



Линия обводки с листом 2

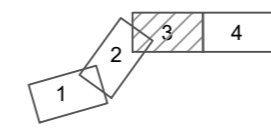
Линия обводки с листом 4

- Условные обозначения:**
- граница кадастрового квартала;
 - граница существующего земельного участка;
 - 14:02:206003 - обозначение кадастрового квартала.
 - границы территории, в отношении которой осуществляется подготовка проекта планировки;
- Проектируемые линейные объекты:**
- ось проектируемой автомобильной дороги;
 - кабель связи;
 - ПК121 - проектируемый газопровод отвод;
 - ЭХЗ;
- Существующие сохраняемые объекты капитального строительства:**
- Г - газопровод;
 - В - водопровод;
 - К - канализация;
 - ВЛ-10 кВ;
 - кабельная линия;
 - - здания, строения, сооружения.

Система координат: местная
Система высот: Балтийская

Картографическая основа – топографический план ООО «ИПИГАЗ», 2019 г.

Схема расположения листов

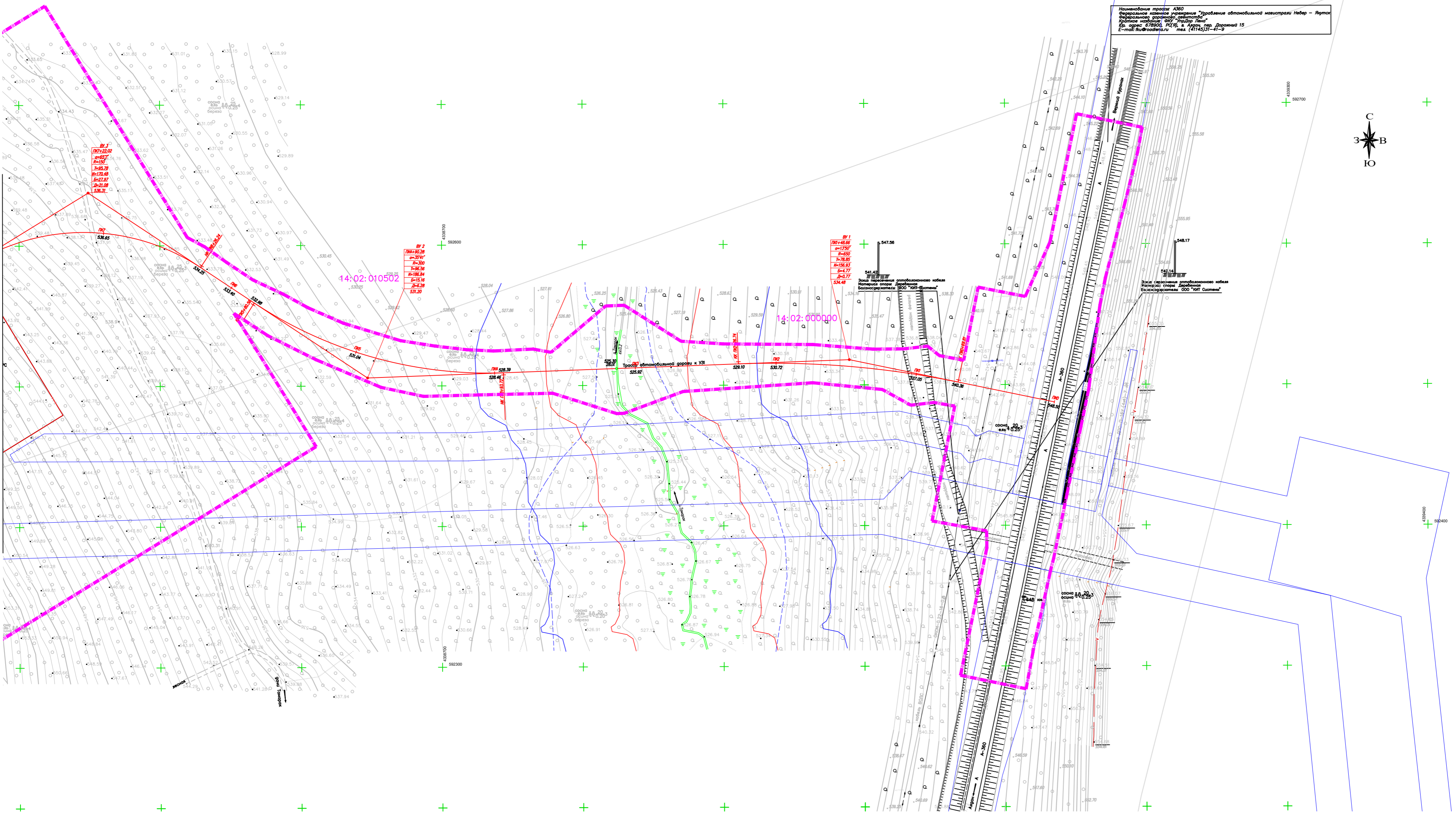


«Газопровод-отвод и ГРС г. Алдан Республики Саха-Якутия»					
Изм.	Кол.уч.	Лист	№ док.	Подп.	Дата
					10.2019
Разработал	Абакумова Е.Н.				
Проверил	Гайдунова Л.Н.				
ПРОЕКТ МЕЖЕВАНИЯ ТЕРРИТОРИИ					
		Стадия	Лист	Листов	
		П	3	4	
Материалы по обоснованию проекта межевания территории М 1:2000				ООО "Волга"	

Инд. № подл. Погр. и дата. Инд. № дубл. Взам. инв. №. Погр. и дата.

Линия обводки с листом 3

Наименование трассы А360
Федеральное казенное учреждение "Управление автомобильной магистрали Невер - Якут"
Федеральное дорожное предприятие "Транс-Якутия"
Краткое наименование ООО "ИПИГАЗ"
Объект: газопровод, 111 км, в Якут, пер. Даровича 15
E-mail: kuznetsov@ipigaz.ru тел. (41453) 41-9

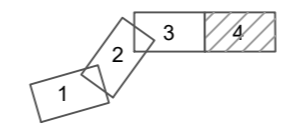


- Условные обозначения:**
- граница кадастрового квартала;
 - граница существующего земельного участка;
 - 14:02:206003 - обозначение кадастрового квартала.
 - границы территории, в отношении которой осуществляется подготовка проекта планировки;
- Проектируемые линейные объекты:**
- ось проектируемой автомобильной дороги;
 - кабель связи;
 - ПК121 - проектируемый газопровод отвод;
 - ЭХЗ;
- Существующие сохраняемые объекты капитального строительства:**
- Г — газопровод;
 - В — водопровод;
 - К — канализация;
 - ВЛ-10 кВ;
 - кабельная линия;
 - — здания, строения, сооружения.

Система координат: местная
Система высот: Балтийская

Картографическая основа – топографический план ООО «ИПИГАЗ», 2019 г.

Схема расположения листов



«Газопровод-отвод и ГРС г. Алдан Республики Саха-Якутия»					
Изм.	Кол.уч.	Лист	N док.	Подп.	Дата
Разработал	Абакумова Е.Н.				10.2019
Проверил	Гайдукова Л.Н.				10.2019
ПРОЕКТ ПЛАНИРОВКИ ТЕРРИТОРИИ					
		Стадия	Лист	Листов	
		П	4	4	
Материалы по обоснованию проекта межевания территории М 1:2000					
ООО "Волга"					

Инв. № подл. / Подп. и дата / Взам. инв. № / Инв. N дубл. / Подп. и дата / Подп. и дата