



ООО «ВОЛГА»

**ДОКУМЕНТАЦИЯ ПО ПЛАНИРОВКЕ ТЕРРИТОРИИ
(ПРОЕКТ МЕЖЕВАНИЯ ТЕРРИТОРИИ)**

**Титул объекта:
«Газопровод-отвод и ГРС г. Алдан Республики Саха-Якутия»**

**Том 6. Основная часть проекта межевания территории.
Графическая часть**

Директор

И.А. Петров

Главный инженер проекта

Л.Н. Гайдукова

2019

Инв. № подл.	
Подпись и дата	
Взам. инв. №	



ООО «ВОЛГА»

**ДОКУМЕНТАЦИЯ ПО ПЛАНИРОВКЕ ТЕРРИТОРИИ
(ПРОЕКТ МЕЖЕВАНИЯ ТЕРРИТОРИИ)**

**Титул объекта:
«Газопровод-отвод и ГРС г. Алдан Республики Саха-Якутия»**

Том 6. Основная часть проекта межевания территории.
Графическая часть

Инв. № подл.	
Подпись и дата	
Взам. инв. №	

2019

РЕГИСТРАЦИОННАЯ КАРТОЧКА ПРОЕКТА

1.	Местоположение проектируемого объекта	Российская Федерация, Республика Саха (Якутия), Алданский район
2.	Наименование (титул) проектируемого объекта	Газопровод-отвод и ГРС г. Алдан Республики Саха-Якутия
3.	Наименование планируемых работ в отношении проектируемого объекта	новое строительство
4.	Вид планируемого к размещению проектируемого объекта	Газопровод, ГРС
5.	Основные характеристики планируемого к размещению проектируемого объекта	Газопровод-отвод диаметром 150 мм, газораспределительная станция г. Алдан
6.	Приказ (Распоряжение) органов государственной власти и (или) органов местного самоуправления о подготовке документации по планировке территории	Распоряжение АО «Газпром газораспределение Дальний Восток» № 20 от 29 января 2018 г.
7.	Заказчик	<u>ООО «ИПИГАЗ»</u> 109428, г. Москва, Проспект Рязанский, дом 22, корп. 2, этаж 7, пом. XIII, ком. 19. телефон (495) 108-52-42
8.	Проектная организация	ООО «ВОЛГА», 412113, Саратовская область, г. Энгельс, ул. Воронежская, 63, тел.: 8 (8452) 25-40-38, info-volga@bk.ru
9.	Авторы проекта	Гайдукова Л.Н., Абакумова Е.Н.
10.	Общая площадь земельных участков под размещение объекта	28,6853 га

Инов. № подл.	Подпись и дата	Взам. инв. №							Лист
			Содержание тома						
Изм.	Кол.уч.	Лист	№ док.	Подпись	Дата				

СОДЕРЖАНИЕ ТОМА		Стр.
	Регистрационная карточка проекта	3
	Содержание тома	4
	Состав документации	5
	Чертеж межевания территории	7

Инв. № подл.	Подпись и дата	Взам. инв. №						Газопровод-отвод и ГРС г. Алдан Республики Саха-Якутия	Лист
			Изм.	Кол.уч.	Лист	№ док.	Подпись		Дата

№№ п.п.	Наименование
Том 1. Основная часть проекта планировки. Положение о размещении объектов трубопроводного транспорта	
1	Титульный лист
2	Регистрационная карточка проекта
3	Содержание тома
4	Состав документации по планировке территории
5	Введение
6	Раздел 1. Сведения о размещении объекта на территории
Том 2. Основная часть проекта планировки территории. Графическая часть	
1	Титульный лист
2	Регистрационная карточка проекта
3	Содержание тома
4	Состав документации по планировке территории
5	Чертеж границ зон планируемого размещения линейных объектов
Том 3. Материалы по обоснованию проекта планировки территории. Пояснительная записка	
1	Титульный лист
2	Регистрационная карточка проекта
3	Содержание тома
4	Состав документации по планировке территории
5	Раздел 1. Обоснование размещения проектируемого объекта
6	Раздел 2. Сведения о пересечениях проектируемого объекта с другими объектами капитального строительства
7	Раздел 3. Приложения
Том 4. Материалы по обоснованию проекта планировки территории. Графическая часть	
1	Титульный лист
2	Регистрационная карточка проекта
3	Содержание тома
4	Состав документации по планировке территории
5	Схема расположения элементов планировочной структуры
6	Схема использования территории в период подготовки проекта планировки
7	Схема границ зон с особыми условиями использования территорий в зоне размещения объекта
8	Схема границ территорий, подверженных риску возникновения чрезвычайных ситуаций природного и техногенного характера (пожар, взрыв, химическое, радиоактивное заражение, затопление, подтопление, оползень, карсты, эрозия и т.д.)

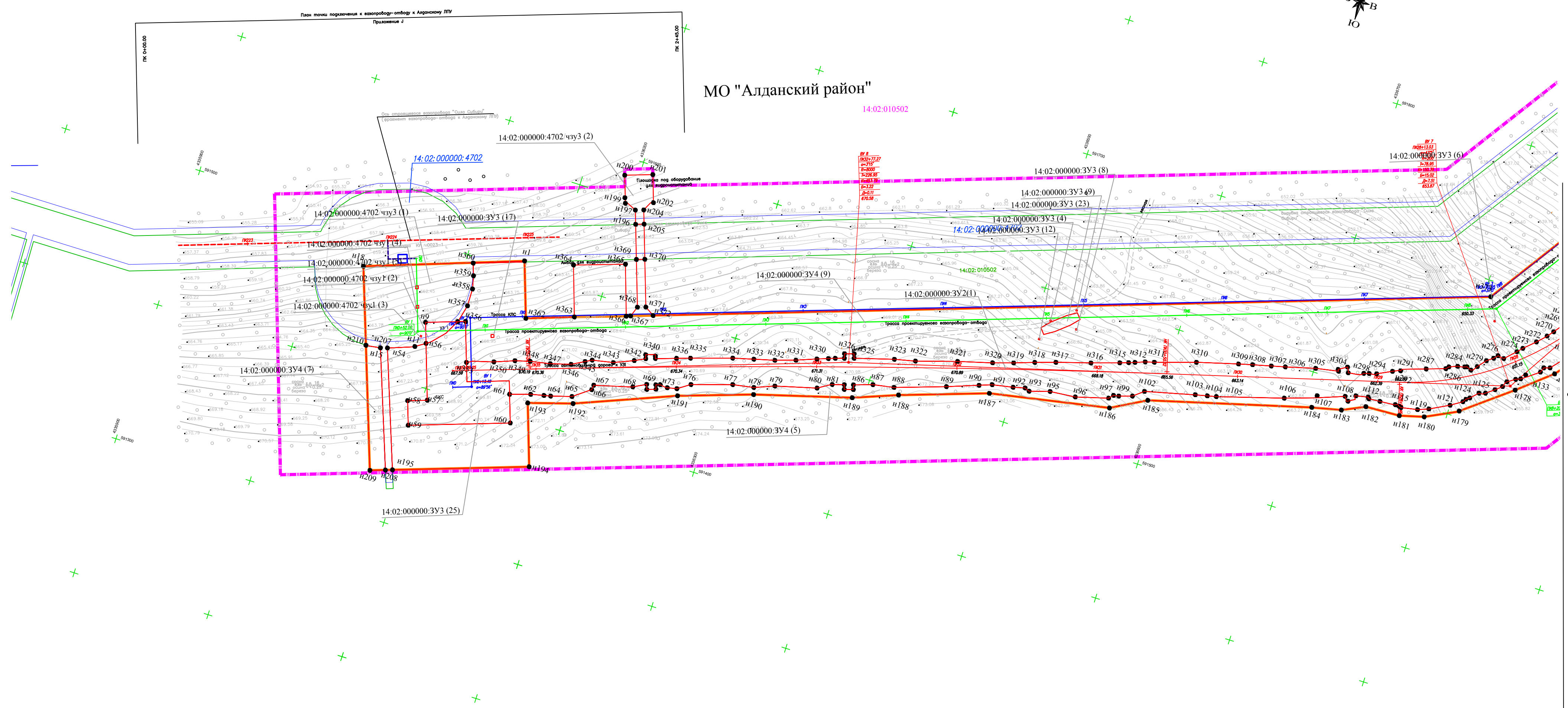
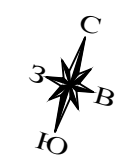
Инов. № подл.	012929
Взам. инв. №	
Подпись и дата	

Изм.	Кол.уч.	Лист	№ док.	Подпись	Дата	Газопровод-отвод и ГРС г. Алдан Республики Саха-Якутия	Лист

9	Схема конструктивных и планировочных решений
Том 5. Основная часть проекта межевания территории. Текстовая часть	
1	Титульный лист
2	Содержание тома
3	Состав документации по планировке территории
4	Пояснительная записка
Том 6. Основная часть проекта межевания территории. Графическая часть	
1	Титульный лист
2	Содержание тома
3	Состав документации по планировке территории
4	Чертеж межевания территории
Том 7. Материалы по обоснованию проекта межевания территории	
1	Титульный лист
2	Регистрационная карточка проекта
3	Содержание тома
4	Состав документации по планировке территории
5	Материалы по обоснованию проекта межевания

Инв. № подл. 012929	Подпись и дата	Взам. инв. №							Газопровод-отвод и ГРС г. Алдан Республики Саха-Якутия	Лист
			Изм.	Кол.уч.	Лист	№ док.	Подпись	Дата		

МО "Алданский район"



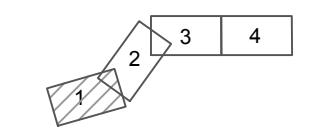
- Примечание:
1. В зоне размещения проектируемых объектов отсутствуют линии отступа от красных линий в целях определения допустимого размещения зданий, строений, сооружений в связи с тем, что утвержденные в составе проекта планировки территории красные линии обозначают границы земельных участков, на которых расположены проектируемые линейные объекты.
 2. На чертеже проекта межевания территории не отображены границы публичных сервитутов, ввиду их отсутствия в районе проектирования.
 3. На чертеже проекта межевания территории не отображены участки, предполагаемые к изъятию для государственных и муниципальных нужд в связи с их отсутствием.
 4. Сведения о существующих элементах планировочной структуры отсутствуют.

Система координат: местная
Система высот: Балтийская

Картографическая основа – топографический план ООО «ИПИГАЗ», 2019 г.

- Условные обозначения:**
- граница кадастрового квартала;
 - граница существующего земельного участка;
 - граница муниципального образования;
 - граница проекта планировки территории утвержденного Постановлением МО «Алданский район» Республики Саха (Якутия) № 526 П от 22.05.2019;
 - границы планируемых элементов планировочной структуры (территории, предназначенной для размещения линейного объекта, согласно п.7 Приказа Министра РФ от 25.04.2017 г. №738/пр)
 - границы образуемого земельного участка (части земельного участка);
- 14:02.010502 - обозначение кадастрового квартала;
14:02.000000.4702 чзУ (ЗУ1) - обозначение образуемой части (земельного участка);
● н5 - номера характерных точек границ образуемой части (земельного участка).

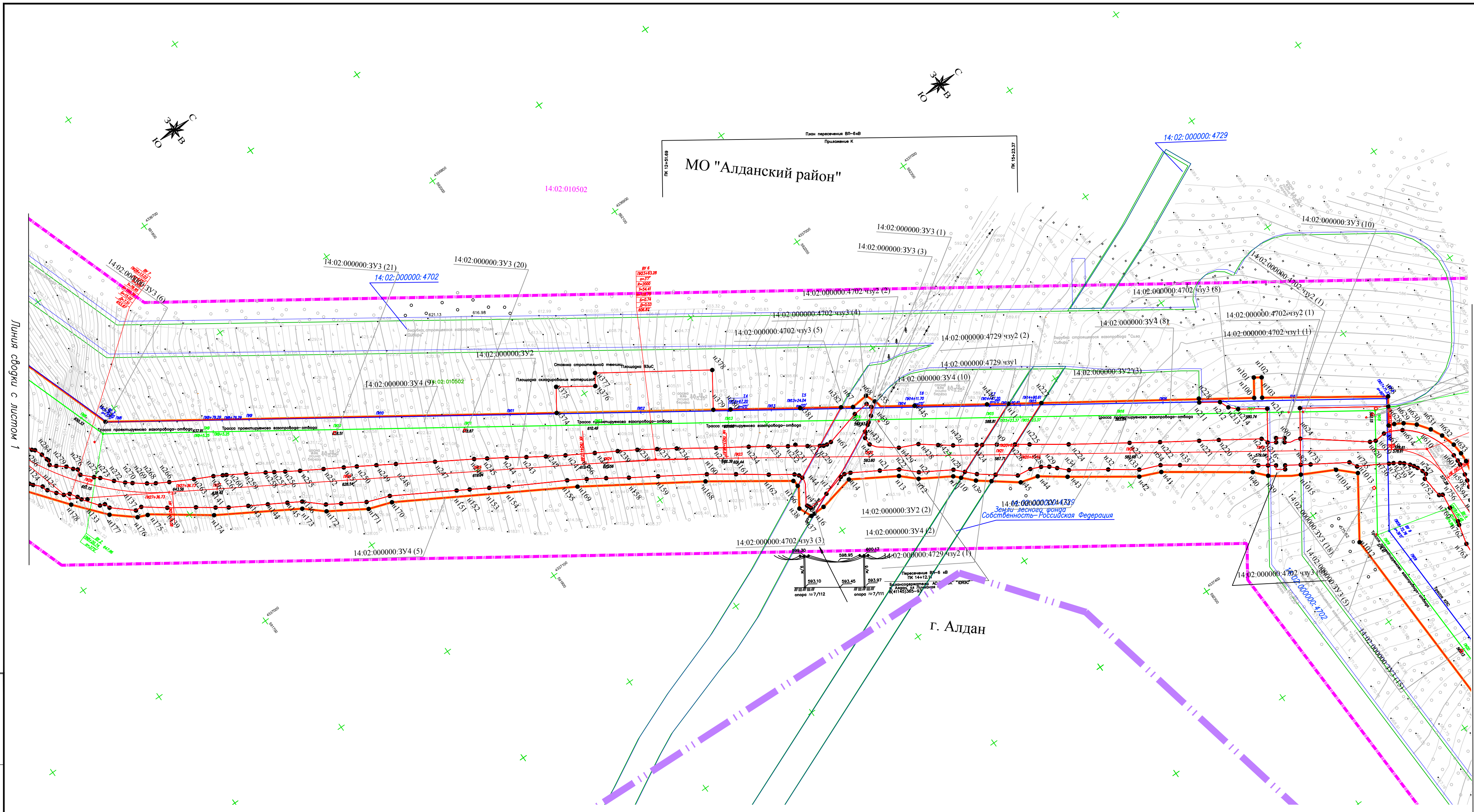
Схема расположения листов



«Газопровод-отвод и ГРС г. Алдан Республики Саха-Якутия»					
Изм.	Кол.уч.	Лист	№ док.	Подп.	Дата
Разработал	Абакумова Е.Н.				10.2019
Проверил	Гайдукова Л.Н.				10.2019
ПРОЕКТ ПЛАНИРОВКИ ТЕРРИТОРИИ					
П					
1					
4					
Схема использования территории в период подготовки проекта планировки территории М 1:2000					
ООО "Волга"					

Листья связки с листом 2

Изм. № подл. / Подп. и дата / Взам. инв. № / Инв. № дубл. / Подп. и дата



Линия обводки с листом 1

Линия обводки с листом 3

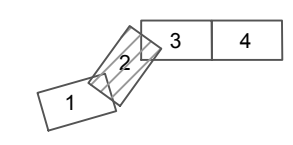
- Примечание:**
1. В зоне размещения проектируемых объектов отсутствуют линии отступа от красных линий в целях определения допустимого размещения зданий, строений, сооружений в связи с тем, что утвержденные в составе проекта планировки территории красные линии обозначают границы земельных участков, на которых расположены проектируемые линейные объекты.
 2. На чертеже проекта межевания территории не отображены границы публичных сервитутов, ввиду их отсутствия в районе проектирования.
 3. На чертеже проекта межевания территории не отображены участки, предполагаемые к изъятию для государственных и муниципальных нужд в связи с их отсутствием.
 4. Сведения о существующих элементах планировочной структуры отсутствуют.

- Условные обозначения:**
- граница кадастрового квартала;
 - граница существующего земельного участка;
 - граница муниципального образования;
 - граница проекта планировки территории утвержденного Постановлением МО «Алданский район» Республики Саха (Якутия) № 526 П от 22.05.2019;
 - границы планируемых элементов планировочной структуры (территории, предназначенной для размещения линейного объекта, согласно п.7 Приказа Минстроя РФ от 25.04.2017 г. №738/пр)
 - границы образуемого земельного участка (части земельного участка);
- 14:02:010502 - обозначение кадастрового квартала;
- 14:02:000000:4702 чз1 - обозначение образуемой части (земельного участка);
- n5 - номера характерных точек границ образуемой части (земельного участка).

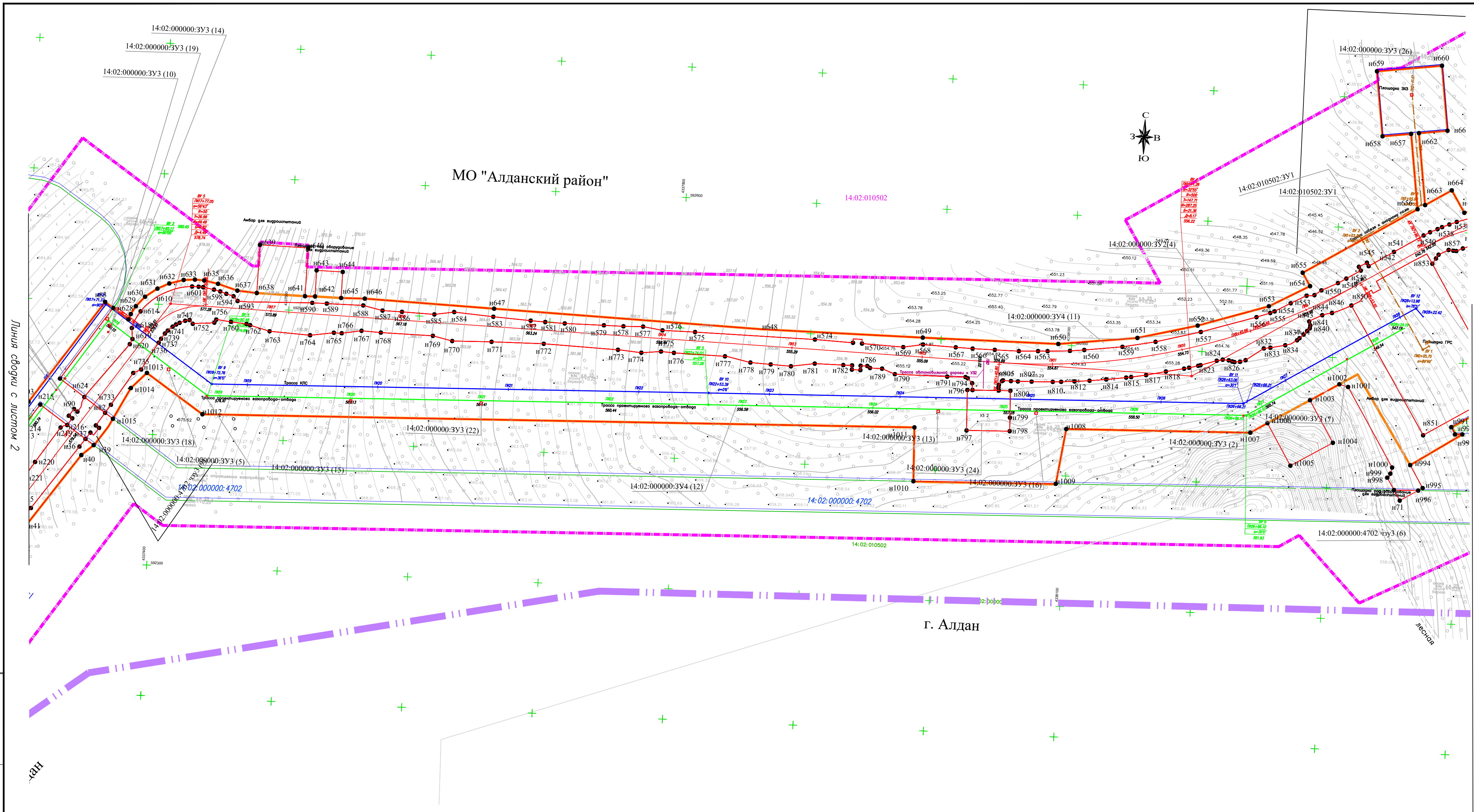
Система координат: местная
Система высот: Балтийская

Картографическая основа – топографический план ООО «ИПИГАЗ», 2019 г.

Схема расположения листов



«Газопровод-отвод и ГРС г. Алдан Республики Саха-Якутия»					
Изм.	Колуч.	Лист	№ док.	Подп.	Дата
Разработал	Абакумова Е.Н.				10.2019
Проверил	Гайдунова Л.Н.				10.2019
ПРОЕКТ ПЛАНИРОВКИ ТЕРРИТОРИИ					
П					
2					
4					
Схема использования территории в период подготовки проекта планировки территории					
М 1:2000					
ООО "Волга"					



Листья сборки с листом 2

Листья сборки с листом 4

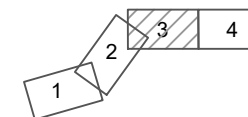
- Примечание:
1. В зоне размещения проектируемых объектов отсутствуют линии отступа от красных линий в целях определения допустимого размещения зданий, строений, сооружений в связи с тем, что утвержденные в составе проекта планировки территории красные линии обозначают границы земельных участков, на которых расположены проектируемые линейные объекты.
 2. На чертеже проекта межевания территории не отображены границы публичных сервитутов, ввиду их отсутствия в районе проектирования.
 3. На чертеже проекта межевания территории не отображены участки, предполагаемые к изъятию для государственных и муниципальных нужд в связи с их отсутствием.
 4. Сведения о существующих элементах планировочной структуры отсутствуют.

Система координат: местная
Система высот: Балтийская

Картографическая основа – топографический план ООО «ИПИГАЗ», 2019 г.

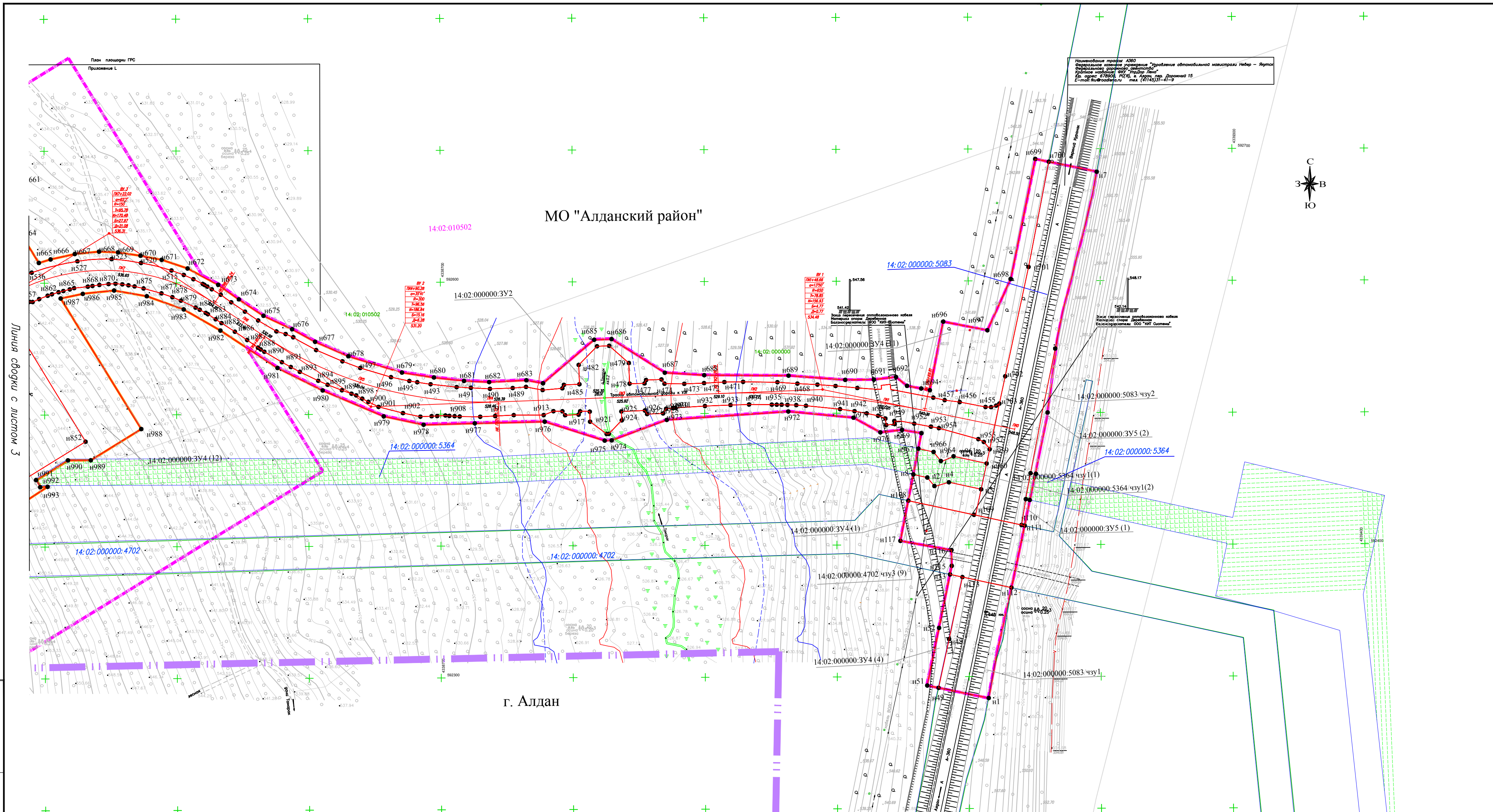
- Условные обозначения:**
- граница кадастрового квартала;
 - граница существующего земельного участка;
 - граница муниципального образования;
 - граница проекта планировки территории утвержденного Постановлением МО «Алданский район» Республики Саха(Якутия) № 526 П от 22.05.2019;
 - границы планируемых элементов планировочной структуры (территории, предназначенной для размещения линейного объекта, согласно п.7 Приказа Министра РФ от 25.04.2017 г. №738/пр)
 - границы образуемого земельного участка (части земельного участка);
- 14:02:010502 - обозначение кадастрового квартала;
14:02:000000:4702 чзУ (ЗУ1) - обозначение образуемой части (земельного участка);
● н5 - номера характерных точек границ образуемой части (земельного участка).

Схема расположения листов



«Газопровод-отвод и ГРС г. Алдан Республики Саха-Якутия»					
Изм.	Кол.ч.	Лист	№ док.	Подп.	Дата
Разработал	Абакумова Е.Н.				10.2019
Проверил	Гайдукова Л.Н.				10.2019
ПРОЕКТ ПЛАНИРОВКИ ТЕРРИТОРИИ					
Стадия		Лист	Листов		
П		3	4		
Схема использования территории в период подготовки проекта планировки территории М 1:2000					
ООО "Волга"					

Инд. № подл. / Подп. и дата / Взам. инд. № / Инд. № дубл. / Подп. и дата



Наименование трассы А360
Федеральное казенное учреждение "Управление автомобильной магистрали Невер - Якут"
Кладовое наименование ООО "ИПИГАЗ"
Эксп. адрес: г.Алдан, Ч.П.п. в. 4/2019, пер. Даровича 15
E-mail: volgastroy.ru тел. (41453)7-41-9

Линия свободки с листом 3

МО "Алданский район"

г. Алдан



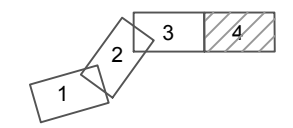
- Примечание:
1. В зоне размещения проектируемых объектов отсутствуют линии отступа от красных линий в целях определения допустимого размещения зданий, строений, сооружений в связи с тем, что утвержденные в составе проекта планировки территории красные линии обозначают границы земельных участков, на которых расположены проектируемые линейные объекты.
 2. На чертеже проекта межевания территории не отображены границы публичных сервитутов, ввиду их отсутствия в районе проектирования.
 3. На чертеже проекта межевания территории не отображены участки, предполагаемые к изъятию для государственных и муниципальных нужд в связи с их отсутствием.
 4. Сведения о существующих элементах планировочной структуры отсутствуют.

- Условные обозначения:**
- граница кадастрового квартала;
 - граница существующего земельного участка;
 - граница муниципального образования;
 - граница проекта планировки территории утвержденного Постановлением МО «Алданский район» Республики Саха(Якутия) № 526 П от 22.05.2019;
 - границы планируемых элементов планировочной структуры (территории, предназначенной для размещения линейного объекта, согласно п.7 Приказа Минстроя РФ от 25.04.2017 г. №738/пр)
 - границы образуемого земельного участка (части земельного участка);
- 14:02.010502 - обозначение кадастрового квартала;
14:02.000000.4702 чзу1 - обозначение образуемой части (земельного участка);
н5 - номера характерных точек границ образуемой части (земельного участка).

Система координат: местная
Система высот: Балтийская

Картографическая основа – топографический план ООО «ИПИГАЗ», 2019 г.

Схема расположения листов



«Газопровод-отвод и ГРС г. Алдан Республики Саха-Якутия»								
Изм.	Кол.уч.	Лист	№ док.	Подп.	Дата			
Разработал	Абакумова Е.Н.				10.2019			
Проверил	Гайдукова Л.Н.				10.2019			
ПРОЕКТ ПЛАНИРОВКИ ТЕРРИТОРИИ						Стадия	Лист	Листов
						П	4	4
Схема использования территории в период подготовки проекта планировки территории М 1:2000						ООО "Волга"		

Изм. № подл. / Подп. и дата / Взам. инв. № / Инв. № дубл. / Подп. и дата