



ООО «ВОЛГА»

**ДОКУМЕНТАЦИЯ ПО ПЛАНИРОВКЕ ТЕРРИТОРИИ
(ПРОЕКТ МЕЖЕВАНИЯ ТЕРРИТОРИИ)**

**Титул объекта:
«Газопровод-отвод и ГРС г. Алдан Республики Саха-Якутия»**

**Том 5. Основная часть проекта межевания территории.
Текстовая часть**

Директор

И.А. Петров

Главный инженер проекта

Л.Н. Гайдукова

2019

Инв. № подл.	
Подпись и дата	
Взам. инв. №	



ООО «ВОЛГА»

**ДОКУМЕНТАЦИЯ ПО ПЛАНИРОВКЕ ТЕРРИТОРИИ
(ПРОЕКТ МЕЖЕВАНИЯ ТЕРРИТОРИИ)**

**Титул объекта:
«Газопровод-отвод и ГРС г. Алдан Республики Саха-Якутия»**

Том 5. Основная часть проекта межевания территории.
Текстовая часть

Инв. № подл.	Подпись и дата	Взам. инв. №

2019

РЕГИСТРАЦИОННАЯ КАРТОЧКА ПРОЕКТА

1.	Местоположение проектируемого объекта	Российская Федерация, Республика Саха (Якутия), Алданский район
2.	Наименование (титул) проектируемого объекта	Газопровод-отвод и ГРС г. Алдан Республики Саха-Якутия
3.	Наименование планируемых работ в отношении проектируемого объекта	новое строительство
4.	Вид планируемого к размещению проектируемого объекта	Газопровод, ГРС
5.	Основные характеристики планируемого к размещению проектируемого объекта	Газопровод-отвод диаметром 150 мм, газораспределительная станция г. Алдан
6.	Приказ (Распоряжение) органов государственной власти и (или) органов местного самоуправления о подготовке документации по планировке территории	Распоряжение АО «Газпром газораспределение Дальний Восток» № 20 от 29 января 2018 г.
7.	Заказчик	<u>ООО «ИПИГАЗ»</u> 109428, г. Москва, Проспект Рязанский, дом 22, корп. 2, этаж 7, пом. XIII, ком. 19. телефон (495) 108-52-42
8.	Проектная организация	ООО «ВОЛГА», 412113, Саратовская область, г. Энгельс, ул. Воронежская, 63, тел.: 8 (8452) 25-40-38, info-volga@bk.ru
9.	Авторы проекта	Гайдукова Л.Н., Абакумова Е.Н.
10.	Общая площадь земельных участков под размещение объекта	28,6799 га

Инов. № подл.	Подпись и дата	Взам. инв. №							Лист
			Содержание тома						
Изм.	Кол.уч.	Лист	№ док.	Подпись	Дата				

СОДЕРЖАНИЕ ТОМА		Стр.
Регистрационная карточка проекта		3
Содержание тома		4
Состав документации		5
Перечень и сведения о площади образуемых земельных участков, в том числе возможные способы из образования		7
Перечень и сведения земельных участков, которые будут отнесены к территориям общего пользования или имуществу общего пользова-		8
Перечень и сведения о площади земельных участков, в отношении которых предполагается резервирование и (или) изъятие для государственных или муниципальных нужд		8
Вид разрешенного использования образуемых земельных участков в соответствии с проектом планировки территории в случаях, предусмотренных Градостроительным Кодексом Российской Федерации		8
Информация о правообладателях земельных участков		7
Информация о категории земель		7
Информация об адресных характеристиках земельных участков		7
Информация о площади исходных земельных участков		7
Целевое назначение лесов, вид (виды) разрешенного использования лесного участка, количественные и качественные характеристики лесного участка, сведения о нахождении лесного участка в границах особо защитных участков лесов		9
Приложение 1. Каталог координат границы территории, в отношении которой утвержден проект межевания территории		41

Инв. № подл.	Подпись и дата	Взам. инв. №							Лист
			Состав документации						
Изм.	Кол.уч.	Лист	№ док.	Подпись	Дата				

№№ п.п.	Наименование
Том 1. Основная часть проекта планировки. Положение о размещении объектов трубопроводного транспорта	
1	Титульный лист
2	Регистрационная карточка проекта
3	Содержание тома
4	Состав документации по планировке территории
5	Введение
6	Раздел 1. Сведения о размещении объекта на территории
Том 2. Основная часть проекта планировки территории. Графическая часть	
1	Титульный лист
2	Регистрационная карточка проекта
3	Содержание тома
4	Состав документации по планировке территории
5	Чертеж границ зон планируемого размещения линейных объектов
Том 3. Материалы по обоснованию проекта планировки территории. Пояснительная записка	
1	Титульный лист
2	Регистрационная карточка проекта
3	Содержание тома
4	Состав документации по планировке территории
5	Раздел 1. Обоснование размещения проектируемого объекта
6	Раздел 2. Сведения о пересечениях проектируемого объекта с другими объектами капитального строительства
7	Раздел 3. Приложения
Том 4. Материалы по обоснованию проекта планировки территории. Графическая часть	
1	Титульный лист
2	Регистрационная карточка проекта
3	Содержание тома
4	Состав документации по планировке территории
5	Схема расположения элементов планировочной структуры
6	Схема использования территории в период подготовки проекта планировки
7	Схема границ зон с особыми условиями использования территорий в зоне размещения объекта
8	Схема границ территорий, подверженных риску возникновения чрезвычайных ситуаций природного и техногенного характера (пожар, взрыв, химическое, радиоактивное заражение, затопление, подтопление, оползень, карсты, эрозия и т.д.)

Изм. №	Изм. инв. №	Подпись и дата	Изм.	Кол.уч.	Лист	№ док.	Подпись	Дата	Лист

9	Схема конструктивных и планировочных решений
Том 5. Основная часть проекта межевания территории. Текстовая часть	
1	Титульный лист
2	Содержание тома
3	Состав документации по планировке территории
4	Пояснительная записка
Том 6. Основная часть проекта межевания территории. Графическая часть	
1	Титульный лист
2	Содержание тома
3	Состав документации по планировке территории
4	Чертеж межевания территории
Том 7. Материалы по обоснованию проекта межевания территории	
1	Титульный лист
2	Регистрационная карточка проекта
3	Содержание тома
4	Состав документации по планировке территории
5	Материалы по обоснованию проекта межевания

Инв. № подл. 012929	Подпись и дата	Взам. инв. №							Лист
			Газопровод-отвод и ГРС г. Алдан Республики Саха-Якутия						
Изм.	Кол.уч.	Лист	№ док.	Подпись	Дата				

Материалы по обоснованию проекта межевания

Целью проекта межевания является подготовка проектных предложений по установлению границ земельных участков в соответствии с зонами размещения объектов, предлагаемыми проектом планировки, а также установлению границ зон с особыми условиями использования территорий данных объектов.

1.1 Перечень и сведения о площади образуемых земельных участков, в том числе возможные способы их образования

Таблица 1

Условный номер земельного участка	Площадь образуемого земельного участка, кв.м	Площадь образуемых частей, м.кв.	Площадь исходного участка, м.кв.	Правообладатель	Категория земель	Возможный способ образования земельных участков
14:02:010502:3У1	8203	-	-	Собственность Российская Федерация		Образование земельных участков ГЛФ
14:02:000000:3У2	73245	-	-	Собственность Российская Федерация		
14:02:010502:3У3	4297	-	-	Государственная собственность		
14:02:000000:3У4	172653	-	-	Государственная собственность		
14:02:000000:3У5	357	-	-	Государственная собственность		
14:02:000000:4702/чзу1		215	835625	Государственная собственность, Аренда -ПАО "Газпром" с 30.05.16 по 31.12.2020. Республика Саха (Якутия), МО "Алданский район", земли лесного фонда Алданского лесничества, Алданское участковое лесничество в защитных лесах	Земли лесного фонда	
14:02:000000:4702/чзу2		2027				
14:02:000000:4702/чзу3		10612				
14:02:000000:4729/чзу1		557	49000	Государственная собственность, Республика Саха (Якутия), земли лесного фонда Алданского лесничества		
14:02:000000:4729/чзу2		903				
14:02:000000:5364/чзу1		1124	343875	Собственность Российская Федерация/Республика Саха (Якутия), МО «Алданский район», земли лесного фонда Алданского лесничества, Алданское участковое лесничество		Образование части земельного участка
14:02:000000:5083/чзу1		3258	2359982	Собственность- Российская Федерация. Постоянное (бессрочное) пользование - ФКУ "Управление автомобильной магистрали Невер-Якутск Федерального дорожного агентства" от 14.05.2018/Республика Саха (Якутия), у Алданский, г Алдан, Существующая Автодорога Невер-Якутск с 502 км. по 712 км.	Земли промышленности	
14:02:000000:5083/чзу2		9347				

Инов. № подл.	012929
Взам. инв. №	
Подпись и дата	

Изм.	Кол.уч.	Лист	№ док.	Подпись	Дата	Газопровод-отвод и ГРС г. Алдан Республики Саха-Якутия	Лист

3. Перечень и сведения о площади образуемых земельных участков, в том числе в отношении которых предполагаются резервирование и (или) изъятие для государственных нужд

Земельные участки, в отношении которых предполагаются резервирование и (или) изъятие для государственных нужд - отсутствуют.

4. Вид разрешенного использования образуемых земельных участков в соответствии с проектом планировки территории

Вид разрешенного использования территории земельных участков, предназначенных для размещения проектируемых объектов - Трубопроводный транспорт (код вида разрешенного использования - 7.5).

5. Информация о правообладателях земельных участков.

Информация о правообладателях земельных участков указана в Таблице 1 настоящего Тома.

6. Информация о категории земель

Информация о категории земель указана в Таблице 1 настоящего Тома.

7. Информация об адресных характеристиках земельных участков

Информация об адресных характеристиках земельных участков указана в Таблице 1 настоящего Тома.

8. Информация о площади исходных земельных участков

Информация о площади исходных земельных участков указана в Таблице 1 настоящего Тома.

Инов. № подл.	012929
Подпись и дата	
Взам. инв. №	

Изм.	Кол.уч.	Лист	№ док.	Подпись	Дата	Газопровод-отвод и ГРС г. Алдан Республики Саха-Якутия

Лист

9. Целевое назначение лесов, вид (виды) разрешенного использования лесного участка, количественные и качественные характеристики лесного участка, сведения о нахождении лесного участка в границах особо защитных участков лесов

Проектируемый объект частично проходит по землям лесного фонда. В постоянное пользование требуются лесные участки площадью 0,0215 га, 0,2027 га, 0,0557 га, 0,8203 га, 7,3245 га, 0,4297 га.

В краткосрочную аренду испрашиваются лесные участки площадью 0,8788 га, 0,0903 га, 0,1054 га, 17,2653 га.

Проектируемый лесной участок – 0,8788 га

Квартал, выделы: квартал № 25 выделы 18/ч., 19/ч.; квартал № 27 выделы 18/ч., 19/ч.; квартал № 28 выдел 8/ч.; квартал № 162 выдел 14/ч.

Целевое назначение лесов - Эксплуатационные; Защитные (защитные полосы лесов, расположенные вдоль железнодорожных путей общего пользования, федеральных автомобильных дорог общего пользования).

вид (виды) разрешенного использования лесного участка -

Лесохозяйственным регламентом Алданского лесничества в квартале 25; 27; 28; 162 Алданского участкового лесничества и в квартале и соответственно в проектируемом лесном участке установлены следующие виды разрешенного использования лесов:

- Заготовка и сбор недревесных лесных ресурсов
- Заготовка пищевых лесных ресурсов и сбор лекарственных растений
- Использование лесов для осуществления видов деятельности в сфере охотничьего хозяйства
- Использование лесов для ведения сельского хозяйства
- Выращивание лесных плодовых, ягодных, декоративных растений, лекарственных растений
- Выращивание посадочного материала лесных растений (саженцев, сеянцев)
- Использование лесов для осуществления научно-исследовательской деятельности, образовательной деятельности
- Использование лесов для осуществления рекреационной деятельности
- Создание лесных плантаций и их эксплуатация
- Использование лесов в целях осуществления геологического изучения недр, разведки и добычи полезных ископаемых
- Использование лесов для строительства и эксплуатации водохранилищ, иных искусственных водных объектов, а также гидротехнических сооружений, морских портов, морских терминалов, речных портов, причалов
- Использование лесов для строительства, реконструкции, эксплуатации линейных объектов
- Использование лесов для осуществления религиозной деятельности

Количественные и качественные характеристики лесного участка -

Количественные и качественные характеристики проектируемого лесного участка составляются на основании данных государственного лесного реестра Алданского лесничества и необходимости натурного обследования.

Таблица 1. Распределение земель

Общая	в том числе				
-------	-------------	--	--	--	--

Изн. № подл.	012929
Взам. инв. №	
Подпись и дата	

Изм.	Кол.уч.	Лист	№ док.	Подпись	Дата	Газопровод-отвод и ГРС г. Алдан Республики Саха-Якутия	Лист

площадь, га	лесные земли					нелесные земли				
	занятые лесными насажде- ниями - всего	в том числе по- кры- тые лес- ными куль- тура- ми	лесные питом- ники, план- тации	не за- нятые лесны- ми насаж- дения- ми	итого	дороги	просеки	болота	Другие	итого
1	2	3	4	5	6	7	8	9	10	11
0,8788	0,8788				0,8788					

Таблица 2. Характеристика насаждений проектируемого лесного участка

Участковое лесниче- ство	Номер квар- тала	Номер выдела	Состав насаж- дения или ха- ракте- ристика лесного участка при от- сутствии насаж- дения	Пло- щадь (га)	Запас древе- сины при на- личии (куб.м.)	в том числе по груп- пам возрас- та дре- востоя (га/куб. м)				
						молод- няки	сред- не- воз- раст- ные	приспе- вающие	спелые и перестой- ные	
1	2	3	4	5	6	7	8	9		
Алданское	Эксплуатационные леса									
	25	18	4С3Л1К 2Б	0,4419	22	0,4419/ 22				
		19	8Б1К1С+ Л,Е	0,0376	2	0,0376/ 2				
		итого:			0,4795	24	0,4795/ 24			
	27	18	6Л1К3Л	0,2135	13			0,2135/13		
		19	6Л4Е+К	0,0097	1				0,0097/1	
		итого:			0,2232	14			0,2135/13	0,0097/1
	Итого эксплуатационных лесов:				0,7027	38	0,4795/ 24		0,2135/13	0,0097/1
	Защитные леса									
	28	8	8Л2Е+С	0,1368	8		0,1368 /8			
		итого:			0,1368	8		0,1368 /8		
	162	14	8Л2Е	0,0393	3		0,0393 /3			
итого:			0,0393	3		0,0393 /3				
Итого защитных лесов:				0,1761	11		0,1761 /11			

Изн. № подл. 012929
 Взам. инв. №
 Подпись и дата

Изм.	Кол.уч.	Лист	№ док.	Подпись	Дата	Газопровод-отвод и ГРС г. Алдан Республики Саха-Якутия	Лист

Всего по участку:	0,8788	49	0.4795/ 24	0.1761 /11	0.2135/13	0.0097/1
-------------------	--------	----	---------------	---------------	-----------	----------

Таблица 3. Средние таксационные показатели насаждений проектируемого лесного участка

Целевое назначение лесов	Хозяйство, преобладающая порода	Состав насаждений	Возраст	Бонитет	Полнота	Средний запас древесины (куб.м./га)		
						средневозрастные	приспевающие	спелые и перестойные
1	2	3	4	5	6	7	8	9
Эксплуатационные леса	Хвойное, С	4С3Л1К2Б	50	4	0,5		60	100
Защитные леса	Хвойное, Л	8Л2Е+С	50	5	0,7	60		

Таблица 4. Виды и объемы использования лесов на проектируемом лесном участке

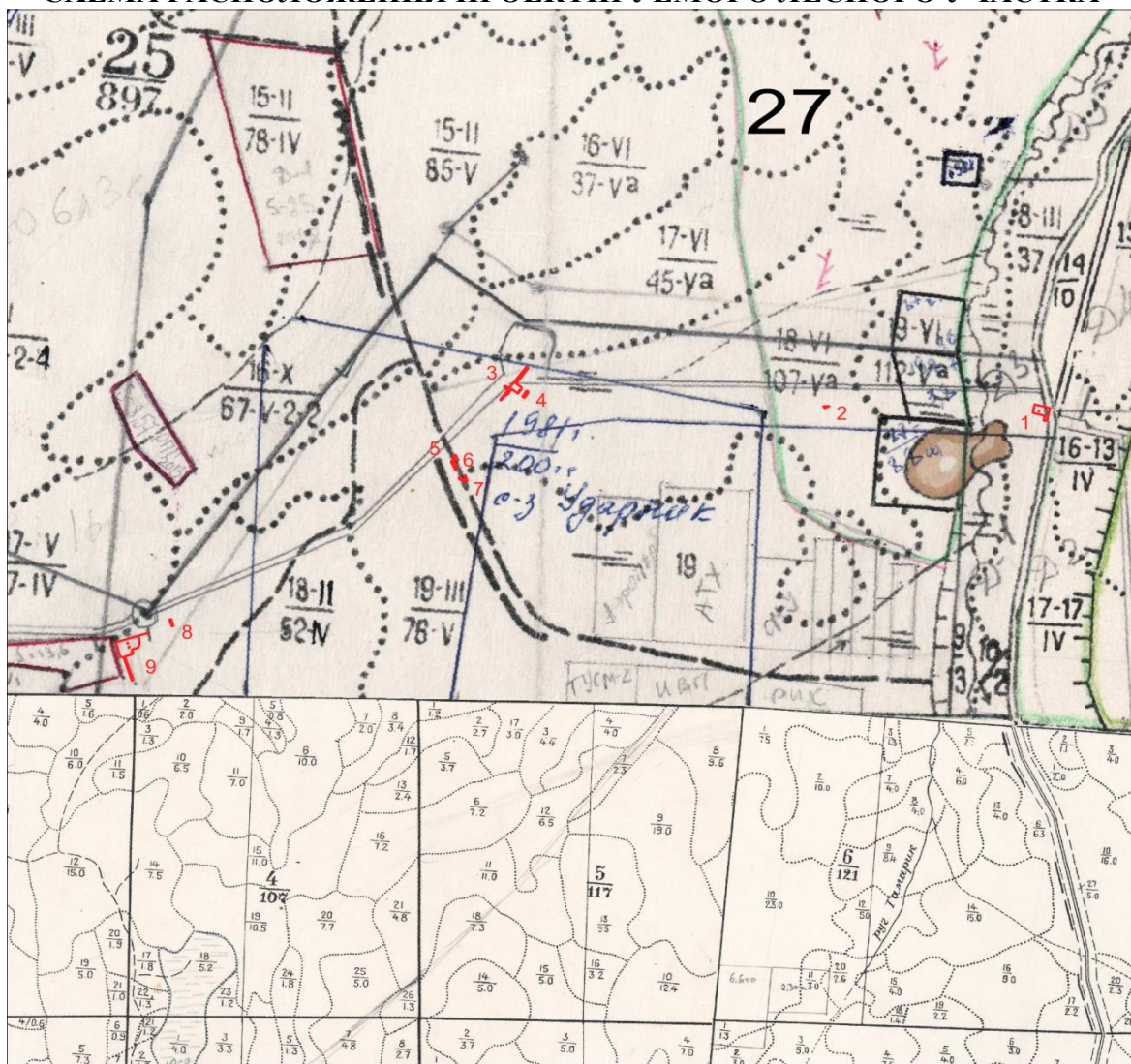
Целевое назначение лесов	Хозяйство (хвойное, твердолиственное, мягколиственные)	Площадь, га	Единица измерения	Объемы использования лесов (изъятия лесных ресурсов)
1	2	3	4	5
Вид использования лесов - Строительство, реконструкция, эксплуатация линейных объектов				
Цель предоставления лесного участка - Отвод от магистральных трубопроводов				
Эксплуатационные леса	хвойное	0,7027	куб.м.	-
Защитные леса	хвойное	0,1761	куб.м.	-

Сведения о нахождении лесного участка в границах особо защитных участков лесов

Участок не находится в границах особо защитных лесов.

Инва. № подл. 012929	Подпись и дата	Взам. инв. №							Лист
			Газопровод-отвод и ГРС г. Алдан Республики Саха-Якутия						
Изм.	Кол.уч.	Лист	№ док.	Подпись	Дата				

СХЕМА РАСПОЛОЖЕНИЯ ПРОЕКТИРУЕМОГО ЛЕСНОГО УЧАСТКА



Инов. № подл.	012929
Подпись и дата	
Взам. инв. №	

Изм.	Кол.уч.	Лист	№ док.	Подпись	Дата

Газопровод-отвод и ГРС г. Алдан Республики Саха-Якутия

Проектируемый лесной участок – 0,0903 га

Квартал, выделы: квартал № 27 выделы 18/ч.

Целевое назначение лесов - Эксплуатационные; Защитные – нет.

Вид (виды) разрешенного использования лесного участка -

Лесохозяйственным регламентом Алданского лесничества в квартале 27 Алданского участкового лесничества и в квартале и соответственно в проектируемом лесном участке установлены следующие виды разрешенного использования лесов:

- Заготовка и сбор недревесных лесных ресурсов
- Заготовка пищевых лесных ресурсов и сбор лекарственных растений
- Использование лесов для осуществления видов деятельности в сфере охотничьего хозяйства
- Использование лесов для ведения сельского хозяйства
- Выращивание лесных плодовых, ягодных, декоративных растений, лекарственных растений
- Выращивание посадочного материала лесных растений (саженцев, сеянцев)
- Использование лесов для осуществления научно-исследовательской деятельности, образовательной деятельности
- Использование лесов для осуществления рекреационной деятельности
- Создание лесных плантаций и их эксплуатация
- Использование лесов в целях осуществления геологического изучения недр, разведки и добычи полезных ископаемых
- Использование лесов для строительства и эксплуатации водохранилищ, иных искусственных водных объектов, а также гидротехнических сооружений, морских портов, морских терминалов, речных портов, причалов
- Использование лесов для строительства, реконструкции, эксплуатации линейных объектов
- Использование лесов для осуществления религиозной деятельности

Количественные и качественные характеристики лесного участка.

Количественные и качественные характеристики проектируемого лесного участка составляются на основании данных государственного лесного реестра Алданского лесничества и необходимости натурного обследования

Таблица 1. Распределение земель

Общая площадь, га	в том числе									
	лесные земли					нелесные земли				
	занятые лесными насаждениями - всего	в том числе покрытые лесными культурами	лесные питомники, плантации	не занятые лесными насаждениями	итого	дороги	просеки	болота	Другие	итого
1	2	3	4	5	6	7	8	9	10	11
0,0903	0,0903				0,0903					

Взам. инв. №	
Подпись и дата	
Инв. № подл.	012929

Изм.	Кол.уч.	Лист	№ док.	Подпись	Дата

Таблица 2. Характеристика насаждений проектируемого лесного участка

Участковое лесничество	Номер квартала	Номер выдела	Состав насаждения или характеристика лесного участка при отсутствии насаждения	Площадь (га)	Запас древесины при наличии (куб.м.)	в том числе по группам возраста древостоя (га/куб.м)			
						молодняки	средневозрастные	приспевающие	спелые и перестойные
1	2	3	4	5	6	7	8	9	
Алданское	Эксплуатационные леса								
	27	18	6Л1КЗЛ	0,0903	5			0.0903/5	
		итого:			0,0903	5			0.0903/5
Всего по участку:				0,0903	5			0.0903/5	

Таблица 3. Средние таксационные показатели насаждений проектируемого лесного участка

Целевое назначение лесов	Хозяйство, преобладающая порода	Состав насаждений	Возраст	Бонитет	Полнота	Средний запас древесины (куб.м./га)		
						средневозрастные	приспевающие	спелые и перестойные
1	2	3	4	5	6	7	8	9
Эксплуатационные леса	Хвойное, Л	6Л1КЗЛ	110	5а	0,4		60	

Таблица 4. Виды и объемы использования лесов на проектируемом лесном участке

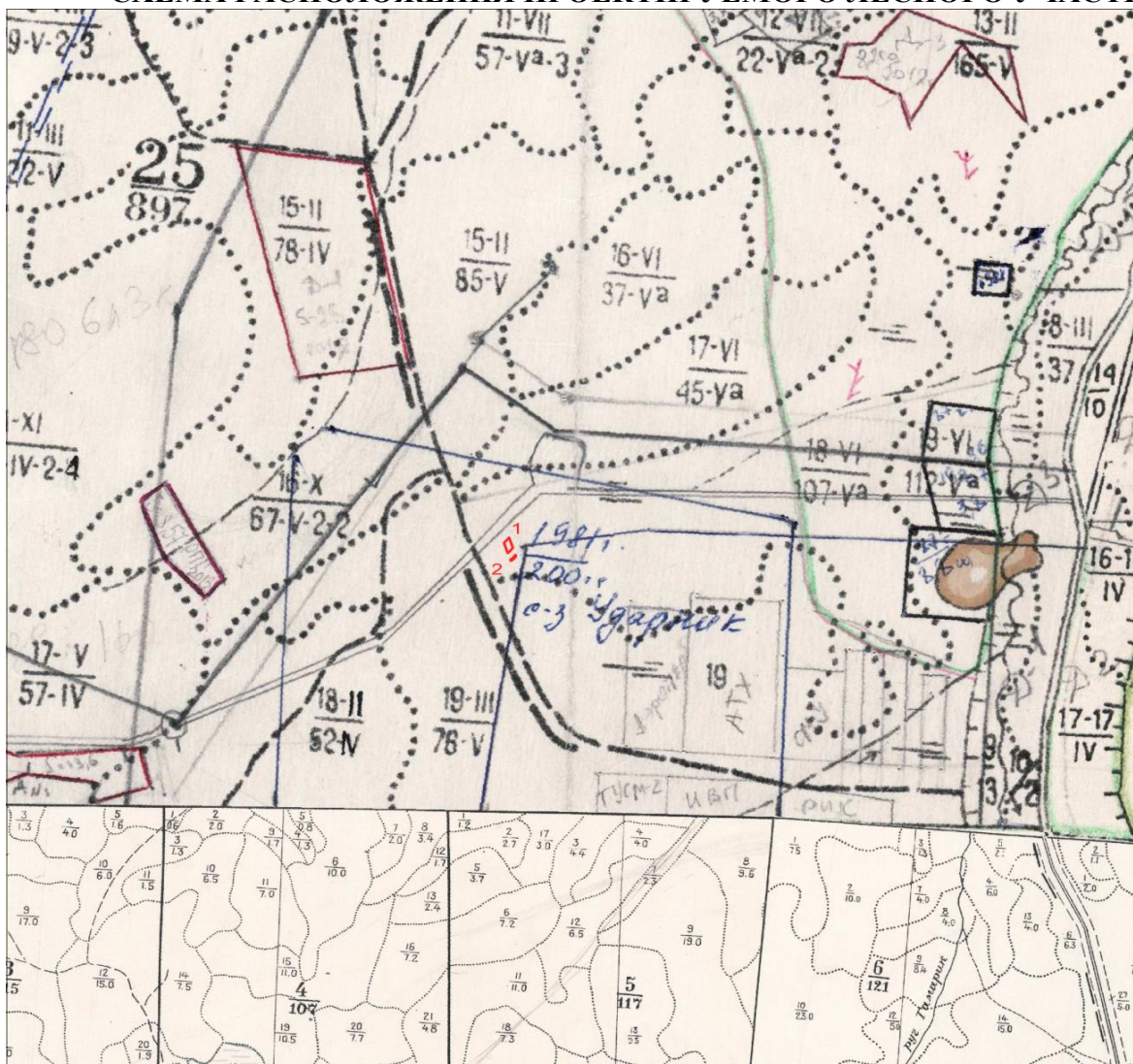
Целевое назначение лесов	Хозяйство (хвойное, твердолиственное, мягколиственные)	Площадь, га	Единица измерения	Объемы использования лесов (изъятия лесных ресурсов)
1	2	3	4	5
Вид использования лесов - Строительство, реконструкция, эксплуатация линейных объектов				
Цель предоставления лесного участка - Отвод от магистральных трубопроводов				
Эксплуатационные леса	хвойное	0,0903	куб.м.	-

Сведения о нахождении лесного участка в границах особо защитных участков лесов

Участок не находится в границах особо защитных лесов

Инва. № подл. 012929	Подпись и дата	Взам. инв. №					Лист
			Газопровод-отвод и ГРС г. Алдан Республики Саха-Якутия				
			Изм.	Кол.уч.	Лист	№ док.	

СХЕМА РАСПОЛОЖЕНИЯ ПРОЕКТИРУЕМОГО ЛЕСНОГО УЧАСТКА



Инов. № подл.	012929
Подпись и дата	
Взам. инв. №	

Изм.	Кол.уч.	Лист	№ док.	Подпись	Дата

Газопровод-отвод и ГРС г. Алдан Республики Саха-Якутия

Лист

Проектируемый лесной участок – 0,1054 га

Квартал, выделы: квартал № 28 выдел 8/ч.; квартал № 162 выдел 14/ч.

Целевое назначение лесов - Эксплуатационные; защитные полосы лесов, расположенные вдоль железнодорожных путей общего пользования, федеральных автомобильных дорог общего пользования.

Вид (виды) разрешенного использования лесного участка:

Лесохозяйственным регламентом Алданского лесничества в квартале 27 Алданского участкового лесничества и в квартале и соответственно в проектируемом лесном участке установлены следующие виды разрешенного использования лесов:

- Заготовка и сбор недревесных лесных ресурсов
- Заготовка пищевых лесных ресурсов и сбор лекарственных растений
- Использование лесов для осуществления видов деятельности в сфере охотничьего хозяйства
- Использование лесов для ведения сельского хозяйства
- Выращивание лесных плодовых, ягодных, декоративных растений, лекарственных растений
- Выращивание посадочного материала лесных растений (саженцев, сеянцев)
- Использование лесов для осуществления научно-исследовательской деятельности, образовательной деятельности
- Использование лесов для осуществления рекреационной деятельности
- Создание лесных плантаций и их эксплуатация
- Использование лесов в целях осуществления геологического изучения недр, разведки и добычи полезных ископаемых
- Использование лесов для строительства и эксплуатации водохранилищ, иных искусственных водных объектов, а также гидротехнических сооружений, морских портов, морских терминалов, речных портов, причалов
- Использование лесов для строительства, реконструкции, эксплуатации линейных объектов
- Использование лесов для осуществления религиозной деятельности

Количественные и качественные характеристики лесного участка.

Количественные и качественные характеристики проектируемого лесного участка составляются на основании данных государственного лесного реестра Алданского лесничества и необходимости натурального обследования

Таблица 1. Распределение земель

Общая площадь, га	в том числе										
	лесные земли					нелесные земли					
	занятые лесными насаждениями - всего	в том числе покрытые лесными культурами	лесные питомники, плантации	не занятые лесными насаждениями	итого	дороги	просеки	болота	Другие	итого	
1	2	3	4	5	6	7	8	9	10	11	
0,1054	0,1054				0,1054						

Изм. № подл.	012929	Взам. инв. №	Подпись и дата							Лист
Изм.	Кол.уч.	Лист	№ док.	Подпись	Дата	Газопровод-отвод и ГРС г. Алдан Республики Саха-Якутия				

Таблица 2. Характеристика насаждений проектируемого лесного участка

Участковое лесничество	Номер квартала	Номер выдела	Состав насаждения или характеристика лесного участка при отсутствии насаждения	Площадь (га)	Запас древесины при наличии (куб.м.)	в том числе по группам возраста древо-стоя (га/куб.м)			
						молодняки	средне-возрастные	приспевающие	спелые и перестойные
1	2	3	4	5	6	7	8	9	
Алданское	Защитные леса								
	28	8	8Л2Е+С	0,0446	3		0.0446/3		
		итого:			0,0446	3		0.0446/3	
	162	14	8Л2Е	0,0608	4		0.0608/4		
		итого:			0,0608	4		0.0608/4	
итого эксплуатационных лесов:				0,1054	7		0.1054/7		
Всего по участку:				0,1054	7		0.1054/7		

Таблица 3. Средние таксационные показатели насаждений проектируемого лесного участка

Целевое назначение лесов	Хозяйство, преобладающая порода	Состав насаждений	Возраст	Бонитет	Полнота	Средний запас древесины (куб.м./га)		
						средне-возрастные	приспевающие	спелые и перестойные
1	2	3	4	5	6	7	8	9
Защитные леса	Хвойное, Л	8Л2Е+С	50	4	0,5		70	

Таблица 4. Виды и объемы использования лесов на проектируемом лесном участке

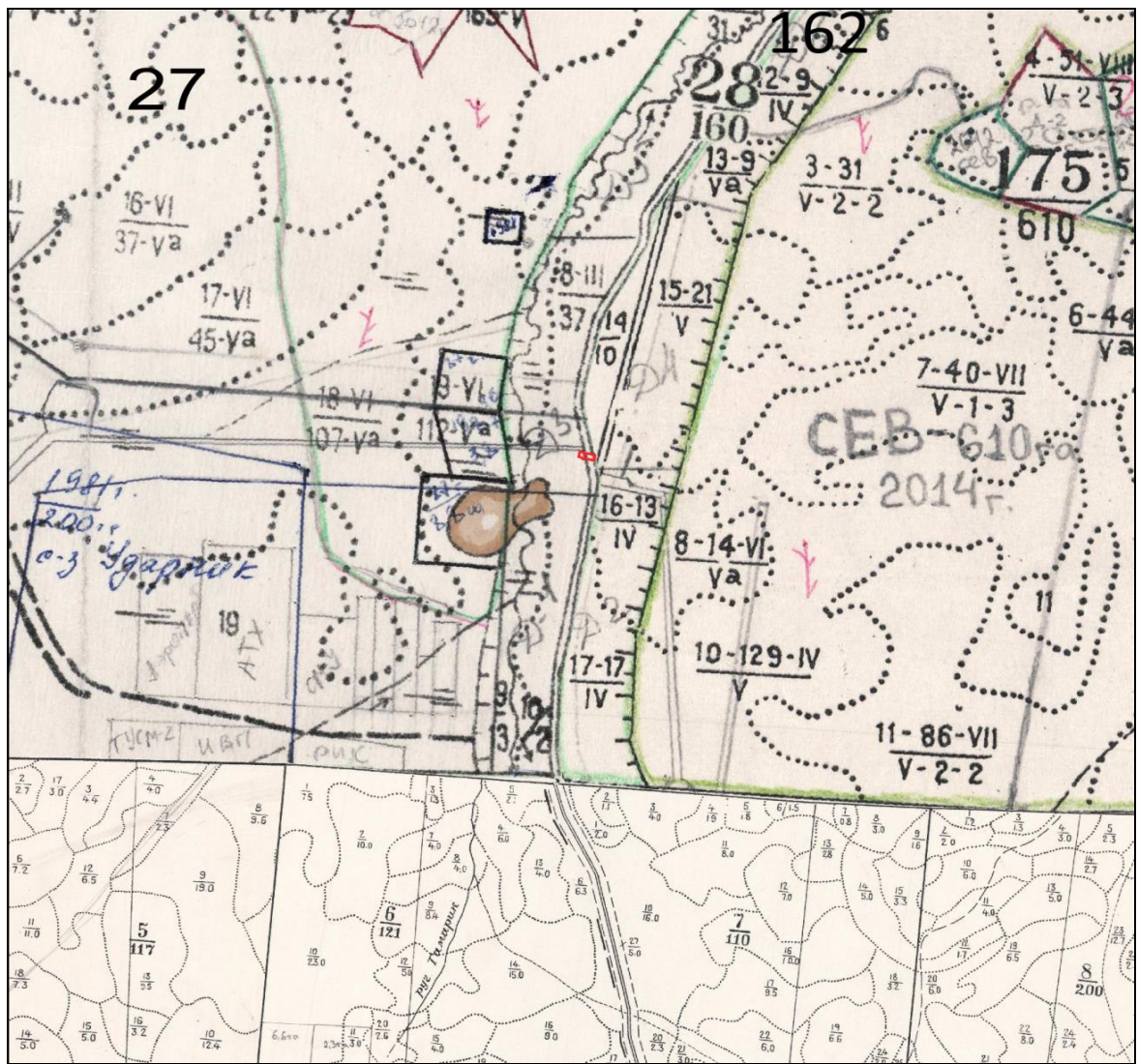
Целевое назначение лесов	Хозяйство (хвойное, твердолиственное, мягколиственные)	Площадь, га	Единица измерения	Объемы использования лесов (изъятия лесных ресурсов)
1	2	3	4	5
Вид использования лесов - Строительство, реконструкция, эксплуатация линейных объектов				
Цель предоставления лесного участка - Отвод от магистральных трубопроводов				
Защитные леса	хвойное	0,1054	куб.м.	-

Сведения о нахождении лесного участка в границах особо защитных участков лесов

Участок не находится в границах особо защитных лесов

Изм. № подл.	012929	Изм.	Кол.уч.	Лист	№ док.	Подпись	Дата	Газопровод-отвод и ГРС г. Алдан Республики Саха-Якутия	Лист
Взам. инв. №									
Подпись и дата									

СХЕМА РАСПОЛОЖЕНИЯ ПРОЕКТИРУЕМОГО ЛЕСНОГО УЧАСТКА



Инва. № подл.	012929
Подпись и дата	
Взам. инв. №	

Изм.	Кол.уч.	Лист	№ док.	Подпись	Дата

Газопровод-отвод и ГРС г. Алдан Республики Саха-Якутия

Лист

Проектируемый лесной участок – 17,2653 га

Квартал, выделы: квартал № 25 выделы 18/ч., 19/ч.; квартал № 27 выделы 18/ч., 19/ч.; квартал № 28 выделы 7/ч., 8/ч.; квартал № 162 выдел 14/ч.

Целевое назначение лесов - Эксплуатационные; защитные полосы лесов, расположенные вдоль железнодорожных путей общего пользования, федеральных автомобильных дорог общего пользования.

Вид (виды) разрешенного использования лесного участка:

Лесохозяйственным регламентом Алданского лесничества в квартале 27 Алданского участкового лесничества и в квартале и соответственно в проектируемом лесном участке установлены следующие виды разрешенного использования лесов:

- Заготовка и сбор недревесных лесных ресурсов
- Заготовка пищевых лесных ресурсов и сбор лекарственных растений
- Использование лесов для осуществления видов деятельности в сфере охотничьего хозяйства
- Использование лесов для ведения сельского хозяйства
- Выращивание лесных плодовых, ягодных, декоративных растений, лекарственных растений
- Выращивание посадочного материала лесных растений (саженцев, сеянцев)
- Использование лесов для осуществления научно-исследовательской деятельности, образовательной деятельности
- Использование лесов для осуществления рекреационной деятельности
- Создание лесных плантаций и их эксплуатация
- Использование лесов в целях осуществления геологического изучения недр, разведки и добычи полезных ископаемых
- Использование лесов для строительства и эксплуатации водохранилищ, иных искусственных водных объектов, а также гидротехнических сооружений, морских портов, морских терминалов, речных портов, причалов
- Использование лесов для строительства, реконструкции, эксплуатации линейных объектов
- Использование лесов для осуществления религиозной деятельности

Количественные и качественные характеристики лесного участка.

Количественные и качественные характеристики проектируемого лесного участка составляются на основании данных государственного лесного реестра Алданского лесничества и необходимости натурного обследования

Таблица 1. Распределение земель

Общая площадь, га	в том числе									
	лесные земли					нелесные земли				
	занятые лесными насаждениями - всего	в том числе покрытые лесными культурами	лесные питомники, плантации	не занятые лесными насаждениями	итого	дороги	просеки	болота	Другие	итого
1	2	3	4	5	6	7	8	9	10	11
17,2653	17,2653				17,2653					

Взам. инв. №	
Подпись и дата	_____
Инв. № подл.	012929

Изм.	Кол.уч.	Лист	№ док.	Подпись	Дата	Газопровод-отвод и ГРС г. Алдан Республики Саха-Якутия	Лист
------	---------	------	--------	---------	------	--	------

Таблица 2. Характеристика насаждений проектируемого лесного участка

Участковое лесничество	Номер квартала	Номер выдела	Состав насаждения или характеристика лесного участка при отсутствии насаждения	Площадь (га)	Запас древесины при наличии (куб.м.)	в том числе по группам возраста древостоя (га/куб.м)				
						молодняки	средневозрастные	приспевающие	спелые и перестойные	
1	2	3	4	5	6	7	8	9		
Алданское	Эксплуатационные леса									
	25	18	4СЗЛ1К2Б	4,5908	230		4.5908/230			
		19	8Б1К1С+Л,Е	2,2374	112	2.2374/12				
		итого:			6,8282	342	2.2374/12	4.5908/230		
	27	18	6Л1К3Л	8,7313	524			8.7313/524		
		19	6Л4Е+К	0,5140	31				0.5140/31	
		итого:			9,2453	555			8.7313/524	0.5140/31
	Итого эксплуатационных лесов:				16,0735	897	2.2374/12	4.5908/230	8.7313/524	0.5140/31
	Защитные леса									
	28	7	7ЕЗЛ	0,1331	-		0.1331/-			
		8	8Л2Е+С	0,4099	25		0.4099/25			
		итого:			0,5430	25		0.5430/25		
	162	14	8Л2Е	0,6488	45		0.6488/45			
		итого:			0,6488	45		0.6488/45		
	Итого защитных лесов:				1,1918	70		1.1918/70		
Всего по участку:				17,2653	967	2.2374/12	5.7826/300	8.7313/524	0.5140/31	

Таблица 3. Средние таксационные показатели насаждений проектируемого лесного участка

Целевое назначение лесов	Хозяйство, преобладающая порода	Состав насаждений	Возраст	Бонитет	Полнота	Средний запас древесины (куб.м./га)		
						средневозрастные	приспевающие	спелые и перестойные
1	2	3	4	5	6	7	8	9
Эксплуатационные леса	Хвойное, Л	7Л1К2Б	50	5	0,4	50	60	60
Защитные леса	Хвойное, Л	8Л2Е+С	50	5	0,7	50		

Таблица 4. Виды и объемы использования лесов на проектируемом лесном участке

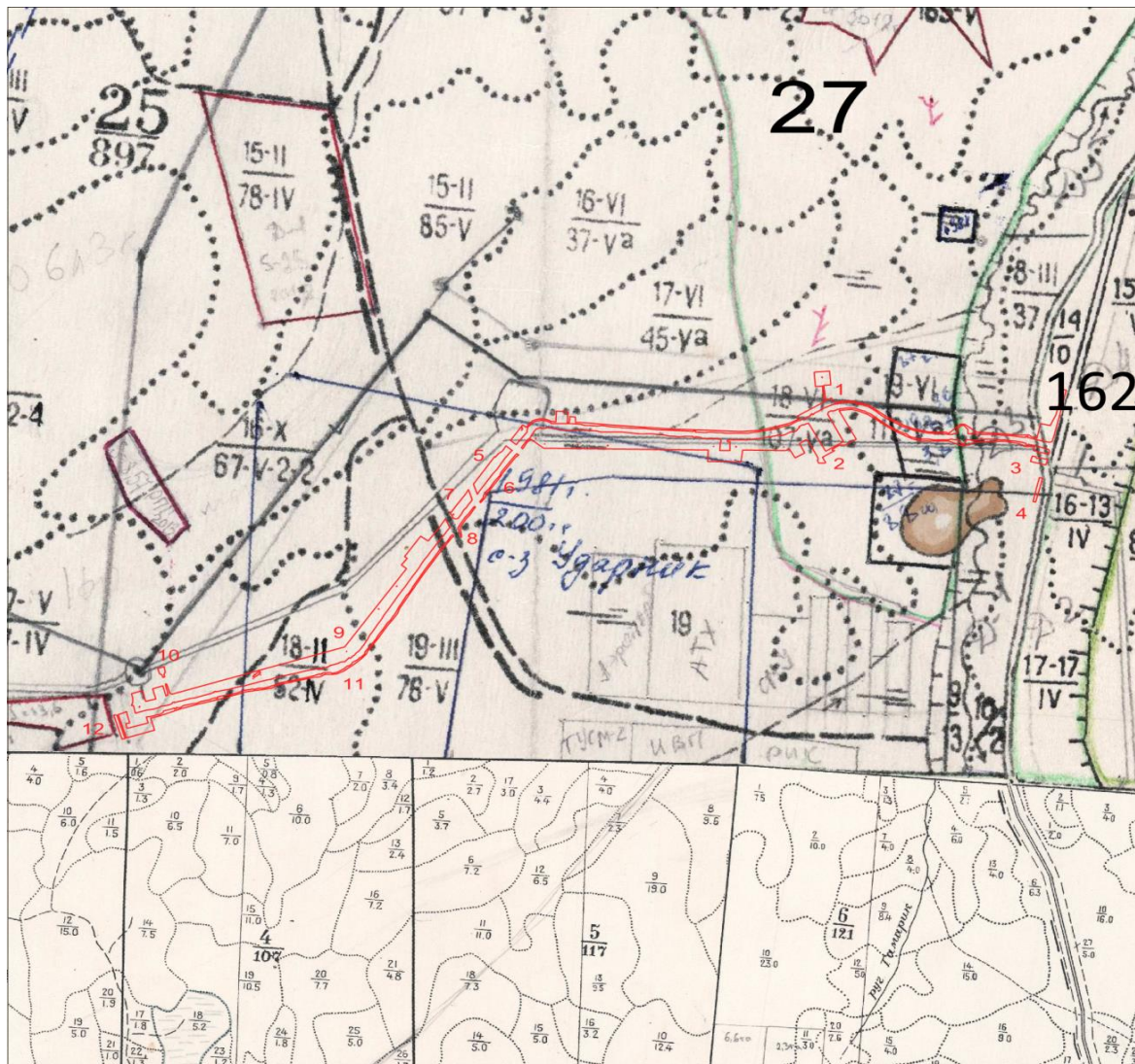
Изн. № подл. 012929						Газопровод-отвод и ГРС г. Алдан Республики Саха-Якутия	Лист
	Изм.	Кол.уч.	Лист	№ док.	Подпись		

Целевое назначение лесов	Хозяйство (хвойное, твердолиственное, мягколиственные)	Площадь, га	Единица измерения	Объемы использования лесов (изъятия лесных ресурсов)
1	2	3	4	5
Вид использования лесов - Строительство, реконструкция, эксплуатация линейных объектов				
Цель предоставления лесного участка - Отвод от магистральных трубопроводов				
Эксплуатационные леса	хвойное	16,073 5	куб.м.	-
Защитные леса	хвойное	1,1918	куб.м.	-

Сведения о нахождении лесного участка в границах особо защитных участков лесов

Участок не находится в границах особо защитных лесов.

СХЕМА РАСПОЛОЖЕНИЯ ПРОЕКТИРУЕМОГО ЛЕСНОГО УЧАСТКА



Инов. № подл.	Взам. инв. №
012929	
Подпись и дата	

Изм.	Кол.уч.	Лист	№ док.	Подпись	Дата	Газопровод-отвод и ГРС г. Алдан Республики Саха-Якутия	Лист

Проектируемый лесной участок – 0,0215 га

Квартал, выделы: квартал № 25 выдел 18/ч.; квартал № 27 выдел 18/ч.

Целевое назначение лесов - Эксплуатационные; защитные – нет.

Вид (виды) разрешенного использования лесного участка:

Лесохозяйственным регламентом Алданского лесничества в квартале 27 Алданского участкового лесничества и в квартале и соответственно в проектируемом лесном участке установлены следующие виды разрешенного использования лесов:

- Заготовка и сбор недревесных лесных ресурсов
- Заготовка пищевых лесных ресурсов и сбор лекарственных растений
- Использование лесов для осуществления видов деятельности в сфере охотничьего хозяйства
- Использование лесов для ведения сельского хозяйства
- Выращивание лесных плодовых, ягодных, декоративных растений, лекарственных растений
- Выращивание посадочного материала лесных растений (саженцев, семян)
- Использование лесов для осуществления научно-исследовательской деятельности, образовательной деятельности
- Использование лесов для осуществления рекреационной деятельности
- Создание лесных плантаций и их эксплуатация
- Использование лесов в целях осуществления геологического изучения недр, разведки и добычи полезных ископаемых
- Использование лесов для строительства и эксплуатации водохранилищ, иных искусственных водных объектов, а также гидротехнических сооружений, морских портов, морских терминалов, речных портов, причалов
- Использование лесов для строительства, реконструкции, эксплуатации линейных объектов
- Использование лесов для осуществления религиозной деятельности

Количественные и качественные характеристики лесного участка.

Количественные и качественные характеристики проектируемого лесного участка составляются на основании данных государственного лесного реестра Алданского лесничества и необходимости натурного обследования

Таблица 1. Распределение земель

Общая площадь, га	в том числе										
	лесные земли					нелесные земли					
	занятые лесными насаждениями - всего	в том числе покрытые лесными культурами	лесные питомники, плантации	не занятые лесными насаждениями	итого	дороги	просеки	болота	Другие	итого	
1	2	3	4	5	6	7	8	9	10	11	
0,0215	0,0215				0,0215						

Таблица 2. Характеристика насаждений проектируемого лесного участка

Изнв. № подл.	012929	Взам. инв. №	Подпись и дата							Лист
				Газопровод-отвод и ГРС г. Алдан Республики Саха-Якутия						
Изм.	Кол.уч.	Лист	№ док.	Подпись	Дата					

Участковое лесничество	Номер квартала	Номер выдела	Состав насаждения или характеристика лесного участка при отсутствии насаждения	Площадь (га)	Запас древесины при наличии (куб.м.)	в том числе по группам возраста древостоя (га/куб.м)			
						молодняки	средневозрастные	приспевающие	спелые и перестойные
1	2	3	4	5	6	7	8	9	
Алданское	Эксплуатационные леса								
	25	18	4СЗЛ1К2Б	0,0213	1	0.0213/1			
		итого:			0,0213	1	0.0213/1		
	27	18	6Л1КЗЛ	0,0002	-			0.0002/-	
		итого:			0,0002	-		0.0002/-	
Всего по участку:				0,0215	1	0.0213/1		0.0002/-	

Таблица 3. Средние таксационные показатели насаждений проектируемого лесного участка

Целевое назначение лесов	Хозяйство, преобладающая порода	Состав насаждений	Возраст	Бонитет	Полнота	Средний запас древесины (куб.м./га)		
						средневозрастные	приспевающие	спелые и перестойные
1	2	3	4	5	6	7	8	9
Эксплуатационные леса	Хвойное, С	4СЗЛ1К2Б	25	4	0,6		-	

Таблица 4. Виды и объемы использования лесов на проектируемом лесном участке

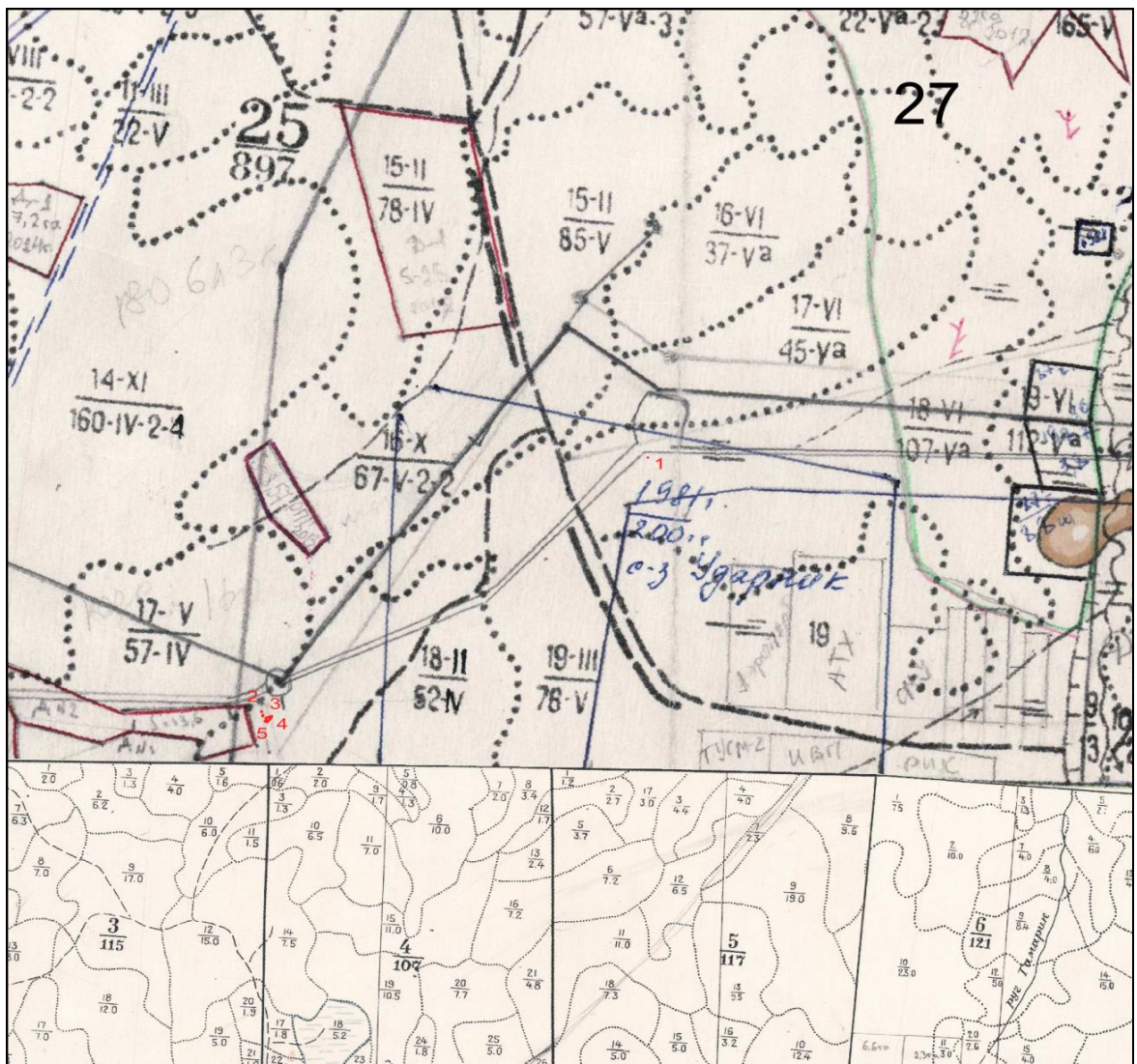
Целевое назначение лесов	Хозяйство (хвойное, твердолиственное, мягколиственные)	Площадь, га	Единица измерения	Объемы использования лесов (изъятия лесных ресурсов)
1	2	3	4	5
Вид использования лесов - Строительство, реконструкция, эксплуатация линейных объектов				
Цель предоставления лесного участка - Отвод от магистральных трубопроводов				
Эксплуатационные леса	хвойное	0,0215	куб.м.	-

Сведения о нахождении лесного участка в границах особо защитных участков лесов

Участок не находится в границах особо защитных лесов.

Изм. № подл.	012929	Взам. инв. №	Подпись и дата							Лист
				Газопровод-отвод и ГРС г. Алдан Республики Саха-Якутия						
Изм.	Кол.уч.	Лист	№ док.	Подпись	Дата					

СХЕМА РАСПОЛОЖЕНИЯ ПРОЕКТИРУЕМОГО ЛЕСНОГО УЧАСТКА



Инов. № подл.	012929
Подпись и дата	
Взам. инв. №	

Изм.	Кол.уч.	Лист	№ док.	Подпись	Дата

Газопровод-отвод и ГРС г. Алдан Республики Саха-Якутия

Лист

Проектируемый лесной участок – 0,2027 га

Квартал, выделы: квартал № 27 выдел 18/ч.

Целевое назначение лесов - Эксплуатационные; защитные – нет.

Вид (виды) разрешенного использования лесного участка:

Лесохозяйственным регламентом Алданского лесничества в квартале 27 Алданского участкового лесничества и в квартале и соответственно в проектируемом лесном участке установлены следующие виды разрешенного использования лесов:

- Заготовка и сбор недревесных лесных ресурсов
- Заготовка пищевых лесных ресурсов и сбор лекарственных растений
- Использование лесов для осуществления видов деятельности в сфере охотничьего хозяйства
- Использование лесов для ведения сельского хозяйства
- Выращивание лесных плодовых, ягодных, декоративных растений, лекарственных растений
- Выращивание посадочного материала лесных растений (саженцев, сеянцев)
- Использование лесов для осуществления научно-исследовательской деятельности, образовательной деятельности
- Использование лесов для осуществления рекреационной деятельности
- Создание лесных плантаций и их эксплуатация
- Использование лесов в целях осуществления геологического изучения недр, разведки и добычи полезных ископаемых
- Использование лесов для строительства и эксплуатации водохранилищ, иных искусственных водных объектов, а также гидротехнических сооружений, морских портов, морских терминалов, речных портов, причалов
- Использование лесов для строительства, реконструкции, эксплуатации линейных объектов
- Использование лесов для осуществления религиозной деятельности

Количественные и качественные характеристики лесного участка.

Количественные и качественные характеристики проектируемого лесного участка составляются на основании данных государственного лесного реестра Алданского лесничества и необходимости натурного обследования

Таблица 1. Распределение земель

Общая площадь, га	в том числе										
	лесные земли					нелесные земли					
	занятые лесными насаждениями - всего	в том числе покрытые лесными культурами	лесные питомники, плантации	не занятые лесными насаждениями	итого	дороги	просеки	болота	Другие	итого	
1	2	3	4	5	6	7	8	9	10	11	
0,2027	0,2027				0,2027						

Таблица 2. Характеристика насаждений проектируемого лесного участка

Изн. № подл.	012929							Газопровод-отвод и ГРС г. Алдан Республики Саха-Якутия				Лист
		Изм.	Кол.уч.	Лист	№ док.	Подпись	Дата					
Взам. инв. №												
Подпись и дата												

Участковое лесничество	Но-мер кварта-ла	Но-мер вы-дела	Состав насаждения или харак-теристика лесного участка при отсутствии насаждения	Пло-щадь (га)	Запас древе-сины при нали-чии (куб.м.)	в том числе по группам возраста древостоя (га/куб.м)			
						молод-няки	средне-воз-раст-ные	приспе-вающие	спелые и пере-стойные
1	2	3	4	5	6	7	8	9	
Алданское	Эксплуатационные леса								
	27	18	6Л1К3Л	0,202 7	12			0.2027/12	
		итого:			0,202 7	12			0.2027/12
Всего по участку:				0,2027	12			0.2027/12	

Таблица 3. Средние таксационные показатели насаждений проектируемого лесного участка

Целевое назначение лесов	Хозяйство, преобладаю-щая порода	Со-став насаж-дений	Возраст	Бони-тет	Полно-та	Средний запас древесины (куб.м./га)		
						средне-воз-раст-ные	приспева-ющие	спелые и пере-стойные
1	2	3	4	5	6	7	8	9
Эксплуатаци-онные леса	Хвойное, С	6Л1К3Л	110	5а	0,4		60	

Таблица 4. Виды и объемы использования лесов на проектируемом лесном участке

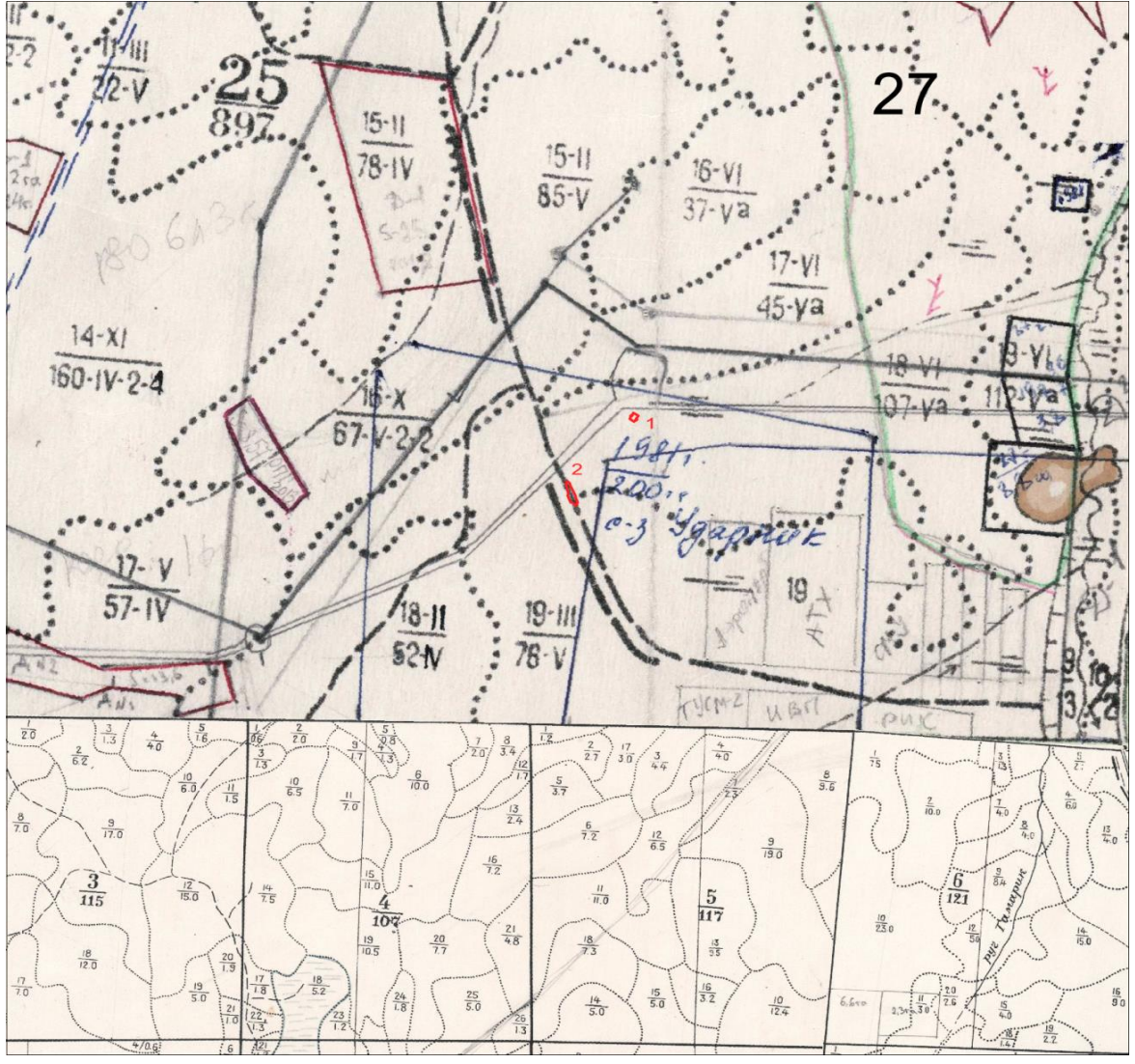
Целевое назначение лесов	Хозяйство (хвойное, твердолист-венное, мяг-колиствен-ные)	Площадь, га	Единица измерения	Объемы использования лесов (изъятия лесных ресурсов)
1	2	3	4	5
Вид использования лесов - Строительство, реконструкция, эксплуатация линейных объектов				
Цель предоставления лесного участка - Отвод от магистральных трубопроводов				
Эксплуатационные леса	хвойное	0,2027	куб.м.	-

Сведения о нахождении лесного участка в границах особо защитных участков лесов

Участок не находится в границах особо защитных лесов.

Изн. № подл. 012929	Подпись и дата	Взам. инв. №					Лист
Газопровод-отвод и ГРС г. Алдан Республики Саха-Якутия						Лист	
Изм.	Кол.уч.	Лист	№ док.	Подпись	Дата		

СХЕМА РАСПОЛОЖЕНИЯ ПРОЕКТИРУЕМОГО ЛЕСНОГО УЧАСТКА



Инов. № подл.	012929
Подпись и дата	
Взам. инв. №	

Изм.	Кол.уч.	Лист	№ док.	Подпись	Дата

Газопровод-отвод и ГРС г. Алдан Республики Саха-Якутия

Проектируемый лесной участок – 0,0557 га

Квартал, выделы: квартал № 27 выдел 18/ч.

Целевое назначение лесов - Эксплуатационные; защитные – нет.

Вид (виды) разрешенного использования лесного участка:

Лесохозяйственным регламентом Алданского лесничества в квартале 27 Алданского участкового лесничества и в квартале и соответственно в проектируемом лесном участке установлены следующие виды разрешенного использования лесов:

- Заготовка и сбор недревесных лесных ресурсов
- Заготовка пищевых лесных ресурсов и сбор лекарственных растений
- Использование лесов для осуществления видов деятельности в сфере охотничьего хозяйства
- Использование лесов для ведения сельского хозяйства
- Выращивание лесных плодовых, ягодных, декоративных растений, лекарственных растений
- Выращивание посадочного материала лесных растений (саженцев, сеянцев)
- Использование лесов для осуществления научно-исследовательской деятельности, образовательной деятельности
- Использование лесов для осуществления рекреационной деятельности
- Создание лесных плантаций и их эксплуатация
- Использование лесов в целях осуществления геологического изучения недр, разведки и добычи полезных ископаемых
- Использование лесов для строительства и эксплуатации водохранилищ, иных искусственных водных объектов, а также гидротехнических сооружений, морских портов, морских терминалов, речных портов, причалов
- Использование лесов для строительства, реконструкции, эксплуатации линейных объектов
- Использование лесов для осуществления религиозной деятельности

Количественные и качественные характеристики лесного участка.

Количественные и качественные характеристики проектируемого лесного участка составляются на основании данных государственного лесного реестра Алданского лесничества и необходимости натурного обследования

Таблица 1. Распределение земель

Общая площадь, га	в том числе										
	лесные земли					нелесные земли					
	занятые лесными насаждениями - всего	в том числе покрытые лесными культурами	лесные питомники, плантации	не занятые лесными насаждениями	ито го	дороги	просеки	болота	Другие	ито го	
1	2	3	4	5	6	7	8	9	10	11	
0,0557	0,0557				0,0557						

Таблица 2. Характеристика насаждений проектируемого лесного участка

Инва. № подл.	012929							Газопровод-отвод и ГРС г. Алдан Республики Саха-Якутия	Лист
		Изм.	Кол.уч.	Лист	№ док.	Подпись	Дата		
Взам. инв. №									
Подпись и дата									

Участковое лесничество	Номер квартала	Номер выдела	Состав насаждения или характеристика лесного участка при отсутствии насаждения	Площадь (га)	Запас древесины при наличии (куб.м.)	в том числе по группам возраста древо-стоя (га/куб.м)			
						молодняки	средневозрастные	приспевающие	спелые и перестойные
1	2	3	4	5	6	7	8	9	
Алданское	Эксплуатационные леса								
	27	18	6Л1К3Л	0,055 7	3			0.0557/3	
		итого:			0,055 7	3			0.0557/3
Всего по участку:				0,055 7	3			0.0557/3	

Таблица 3. Средние таксационные показатели насаждений проектируемого лесного участка

Целевое назначение лесов	Хозяйство, преобладающая порода	Состав насаждений	Возраст	Бонитет	Полнота	Средний запас древесины (куб.м./га)		
						средневозрастные	приспевающие	спелые и перестойные
1	2	3	4	5	6	7	8	9
Эксплуатационные леса	Хвойное, С	6Л1К3Л	110	5а	0,4		60	

Таблица 4. Виды и объемы использования лесов на проектируемом лесном участке

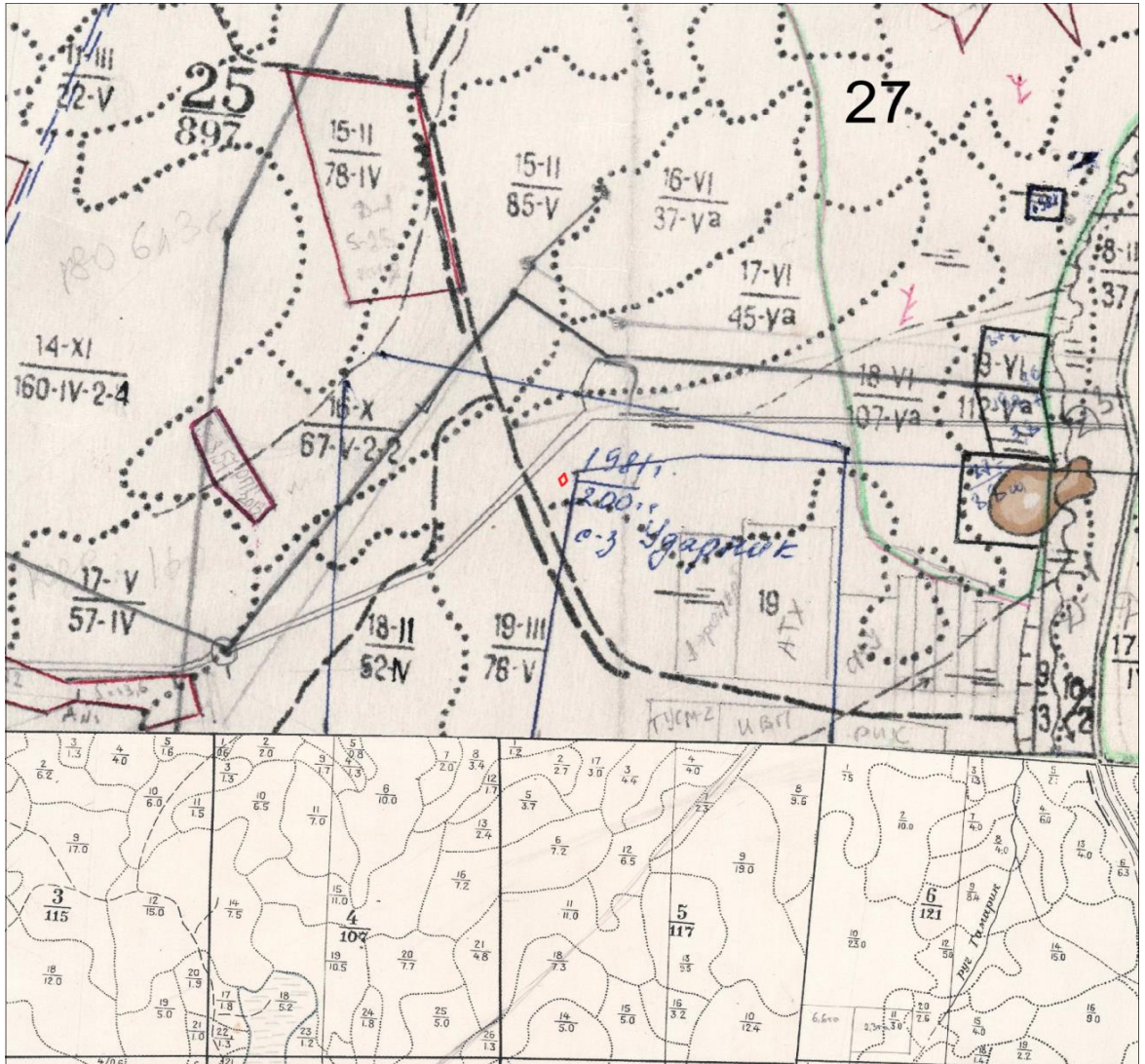
Целевое назначение лесов	Хозяйство (хвойное, твердолиственное, мягколиственные)	Площадь, га	Единица измерения	Объемы использования лесов (изъятия лесных ресурсов)
1	2	3	4	5
Вид использования лесов - Строительство, реконструкция, эксплуатация линейных объектов				
Цель предоставления лесного участка - Отвод от магистральных трубопроводов				
Эксплуатационные леса	хвойное	0,0557	куб.м.	-

Сведения о нахождении лесного участка в границах особо защитных участков лесов

Участок не находится в границах особо защитных лесов.

Изн. № подл. 012929	Подпись и дата	Взам. инв. №					Лист
			Газопровод-отвод и ГРС г. Алдан Республики Саха-Якутия				
Изм.	Кол.уч.	Лист	№ док.	Подпись	Дата		

СХЕМА РАСПОЛОЖЕНИЯ ПРОЕКТИРУЕМОГО ЛЕСНОГО УЧАСТКА



Индв. № подл. 012929	Подпись и дата	Взам. инв. №

Изм.	Кол.уч.	Лист	№ док.	Подпись	Дата

Газопровод-отвод и ГРС г. Алдан Республики Саха-Якутия

Лист

Проектируемый лесной участок – 0,8203 га

Квартал, выделы: квартал № 27 выдел 18/ч.

Целевое назначение лесов - Эксплуатационные; защитные – нет.

Вид (виды) разрешенного использования лесного участка:

Лесохозяйственным регламентом Алданского лесничества в квартале 27 Алданского участкового лесничества и в квартале и соответственно в проектируемом лесном участке установлены следующие виды разрешенного использования лесов:

- Заготовка и сбор недревесных лесных ресурсов
- Заготовка пищевых лесных ресурсов и сбор лекарственных растений
- Использование лесов для осуществления видов деятельности в сфере охотничьего хозяйства
- Использование лесов для ведения сельского хозяйства
- Выращивание лесных плодовых, ягодных, декоративных растений, лекарственных растений
- Выращивание посадочного материала лесных растений (саженцев, сеянцев)
- Использование лесов для осуществления научно-исследовательской деятельности, образовательной деятельности
- Использование лесов для осуществления рекреационной деятельности
- Создание лесных плантаций и их эксплуатация
- Использование лесов в целях осуществления геологического изучения недр, разведки и добычи полезных ископаемых
- Использование лесов для строительства и эксплуатации водохранилищ, иных искусственных водных объектов, а также гидротехнических сооружений, морских портов, морских терминалов, речных портов, причалов
- Использование лесов для строительства, реконструкции, эксплуатации линейных объектов
- Использование лесов для осуществления религиозной деятельности

Количественные и качественные характеристики лесного участка.

Количественные и качественные характеристики проектируемого лесного участка составляются на основании данных государственного лесного реестра Алданского лесничества и необходимости натурного обследования

Таблица 1. Распределение земель

Общая площадь, га	в том числе									
	лесные земли					нелесные земли				
	занятые лесными насаждениями - всего	в том числе покрытые лесными культурами	лесные питомники, плантации	не занятые лесными насаждениями	итого	дороги	просеки	болота	Другие	итого
1	2	3	4	5	6	7	8	9	10	11
0,8203	0,8203				0,8203					

Таблица 2. Характеристика насаждений проектируемого лесного участка

Изн. № подл.	012929	Изн. № подл.	Взам. инв. №	Подпись и дата							Лист
					Газопровод-отвод и ГРС г. Алдан Республики Саха-Якутия						
Изм.	Кол.уч.	Лист	№ док.	Подпись	Дата						

Участковое лесничество	Номер квартала	Номер выдела	Состав насаждения или характеристика лесного участка при отсутствии насаждения	Площадь (га)	Запас древесины при наличии (куб.м.)	в том числе по группам возраста древостоя (га/куб.м)			
						молдняки	средневозрастные	приспевающие	спелые и перестойные
1	2	3	4	5	6	7	8	9	
Алданское	Эксплуатационные леса								
	27	18	6Л1КЗЛ	0,820 3	49			0.8203/4 9	
		итого:			0,820 3	49			0.8203/4 9
Всего по участку:				0,820 3	49			0.8203/49	

Таблица 3. Средние таксационные показатели насаждений проектируемого лесного участка

Целевое назначение лесов	Хозяйство, преобладающая порода	Состав насаждений	Возраст	Бонитет	Полнота	Средний запас древесины (куб.м./га)		
						средневозрастные	приспевающие	спелые и перестойные
1	2	3	4	5	6	7	8	9
Эксплуатационные леса	Хвойное, С	6Л1КЗЛ	110	5а	0,4		60	

Таблица 4. Виды и объемы использования лесов на проектируемом лесном участке

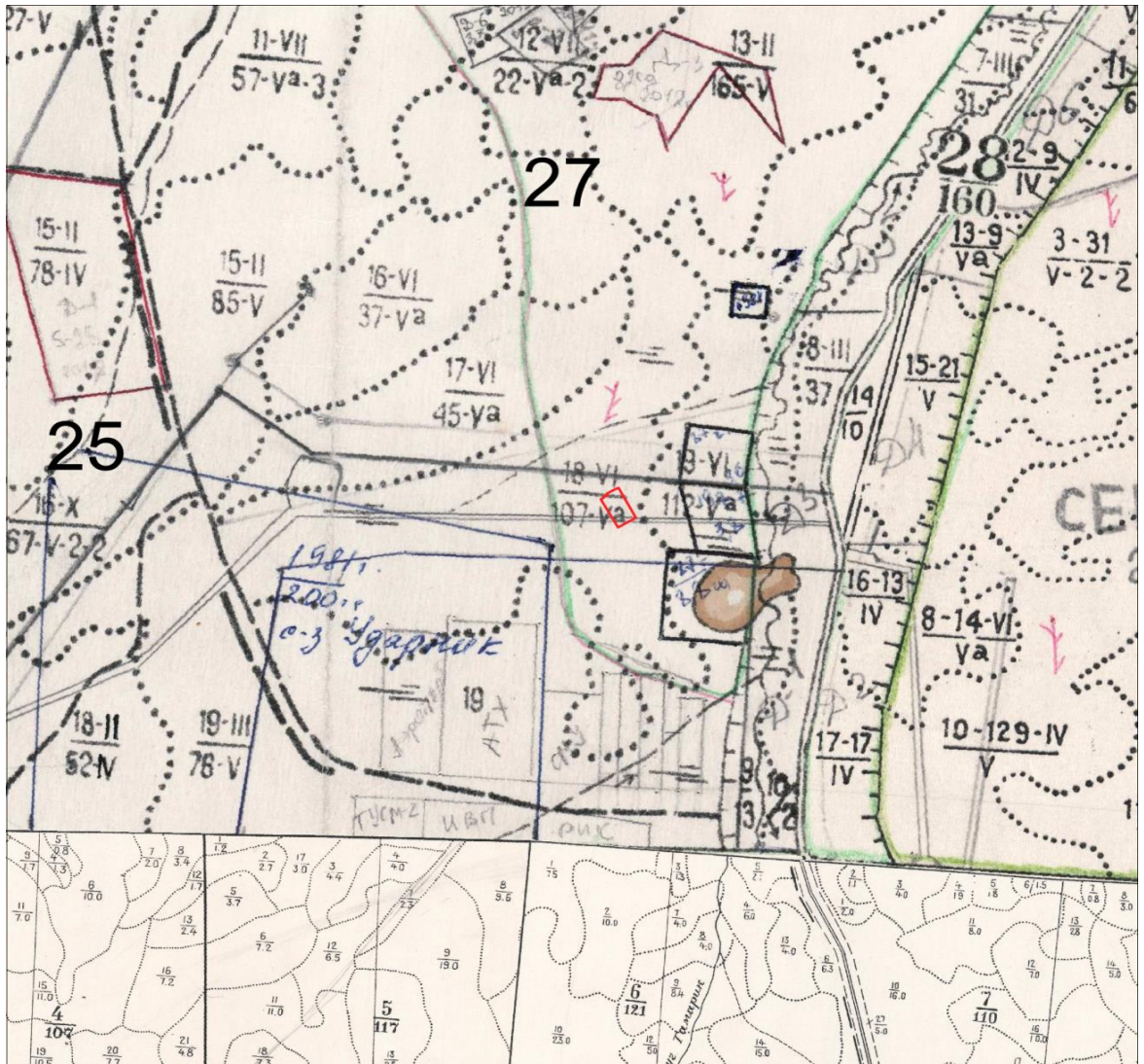
Целевое назначение лесов	Хозяйство (хвойное, твердолиственное, мягколиственные)	Площадь, га	Единица измерения	Объемы использования лесов (изъятия лесных ресурсов)
1	2	3	4	5
Вид использования лесов - Строительство, реконструкция, эксплуатация линейных объектов				
Цель предоставления лесного участка - Отвод от магистральных трубопроводов				
Эксплуатационные леса	хвойное	0,8203	куб.м.	-

Сведения о нахождении лесного участка в границах особо защитных участков лесов

Участок не находится в границах особо защитных лесов.

Изн. № подл. 012929	Подпись и дата	Взам. инв. №					Лист
Газопровод-отвод и ГРС г. Алдан Республики Саха-Якутия						Лист	
Изм.	Кол.уч.	Лист	№ док.	Подпись	Дата		

СХЕМА РАСПОЛОЖЕНИЯ ПРОЕКТИРУЕМОГО ЛЕСНОГО УЧАСТКА



Инов. № подл. 012929	Подпись и дата	Взам. инв. №							Лист
			Газопровод-отвод и ГРС г. Алдан Республики Саха-Якутия						
Изм.	Кол.уч.	Лист	№ док.	Подпись	Дата				

Проектируемый лесной участок – 7,3245 га

Квартал, выделы: квартал № 25 выделы 18/ч., 19/ч.; квартал № 27 выделы 18/ч., 19/ч.; квартал № 28 выделы 7/ч., 8/ч.; квартал № 162 выдел 14/ч.

Целевое назначение лесов - Эксплуатационные; Защитные (защитные полосы лесов, расположенные вдоль железнодорожных путей общего пользования, федеральных автомобильных дорог общего пользования).

Вид (виды) разрешенного использования лесного участка:

Лесохозяйственным регламентом Алданского лесничества в кварталах 25, 27, 28, 162.

Алданского участкового лесничества и в квартале и соответственно в проектируемом лесном участке установлены следующие виды разрешенного использования лесов:

- Заготовка и сбор недревесных лесных ресурсов
- Заготовка пищевых лесных ресурсов и сбор лекарственных растений
- Использование лесов для осуществления видов деятельности в сфере охотничьего хозяйства
- Использование лесов для ведения сельского хозяйства
- Выращивание лесных плодовых, ягодных, декоративных растений, лекарственных растений
- Выращивание посадочного материала лесных растений (саженцев, сеянцев)
- Использование лесов для осуществления научно-исследовательской деятельности, образовательной деятельности
- Использование лесов для осуществления рекреационной деятельности
- Создание лесных плантаций и их эксплуатация
- Использование лесов в целях осуществления геологического изучения недр, разведки и добычи полезных ископаемых
- Использование лесов для строительства и эксплуатации водохранилищ, иных искусственных водных объектов, а также гидротехнических сооружений, морских портов, морских терминалов, речных портов, причалов
- Использование лесов для строительства, реконструкции, эксплуатации линейных объектов
- Использование лесов для осуществления религиозной деятельности

Количественные и качественные характеристики лесного участка.

Количественные и качественные характеристики проектируемого лесного участка составляются на основании данных государственного лесного реестра Алданского лесничества и необходимости натурного обследования

Таблица 1. Распределение земель

Общая площадь, га	в том числе									
	лесные земли					нелесные земли				
	занятые лесными насаждениями - всего	в том числе покрытые лесными культурами	лесные питомники, плантации	не занятые лесными насаждениями	итого	дороги	просеки	болота	Другие	итого
1	2	3	4	5	6	7	8	9	10	11

Взам. инв. №	
Подпись и дата	
Инв. № подл.	012929

Изм.	Кол.уч.	Лист	№ док.	Подпись	Дата	Газопровод-отвод и ГРС г. Алдан Республики Саха-Якутия	Лист
------	---------	------	--------	---------	------	--	------

7,324 5	7,3245			7,32 45				
------------	--------	--	--	------------	--	--	--	--

Таблица 2. Характеристика насаждений проектируемого лесного участка

Участковое лесничество	Номер квартала	Номер выдела	Состав насаждения или характеристика лесного участка при отсутствии насаждения	Площадь (га)	Запас древесины при наличии (куб.м.)	в том числе по группам возраста древо-стоя (га/куб.м)				
						молодняки	средневозрастные	приспевающие	спелые и перестойные	
1	2	3	4	5	6	7	8	9		
Алданское	Эксплуатационные леса									
	25	18	4С3Л1К2Б	1,704 8	85	1.7048 /85				
		19	8Б1К1С+Л,Е	1,085 0	54	1.0850 /54				
		итого:			2,789 8	139	2.7898 /139			
	27	18	6Л1К3Л	3,042 1	183			3.0421/1 83		
		19	6Л4Е+К	0,740 5	37				0.7405/ 37	
		итого:			3,782 6	220			3.0421/1 83	0.7405/ 37
	Итого эксплуатационных лесов:				6,572 4	359	2.7898 /139		3.0421/1 83	0.7405/ 37
	Защитные леса									
	28	7	7Е3Л	0,282 5	-		0.282 5/-			
		8	8Л2Е+С	0,348 9	21		0.348 9/21			
		итого:			0,631 4	21		0.631 4/21		
	162	14	8Л2Е	0,120 7	8		0.120 7/8			
		итого:			0,120 7	8		0.120 7/8		
	Итого защитных лесов:				0,752 1	29		0.752 1/29		
Всего по участку:				7,324 5	388	2.7898/ 139	0.7521 /29	3.0421/18 3	0.7405/3 7	

Таблица 3. Средние таксационные показатели насаждений проектируемого лесного участка

Целевое назначение лесов	Хозяйство, преобладающая порода	Состав насаждений	Возраст	Бонитет	Полнота	Средний запас древесины (куб.м./га)
--------------------------	---------------------------------	-------------------	---------	---------	---------	-------------------------------------

Изм. № подл.	012929
Подпись и дата	
Взам. инв. №	

Изм.	Кол.уч.	Лист	№ док.	Подпись	Дата	Газопровод-отвод и ГРС г. Алдан Республики Саха-Якутия	Лист

						сред-невоз-раст-ные	приспе-вающие	спелые и пере-стой-ные
1	2	3	4	5	6	7	8	9
Эксплуатацион-ные леса	Хвойное, С	6Л1К3 С	110	4	0,5		60	50
Защитные леса	Хвойное, Л	8Л2Е+ С	50	5	0,7	40		

Таблица 4. Виды и объемы использования лесов на проектируемом лесном участке

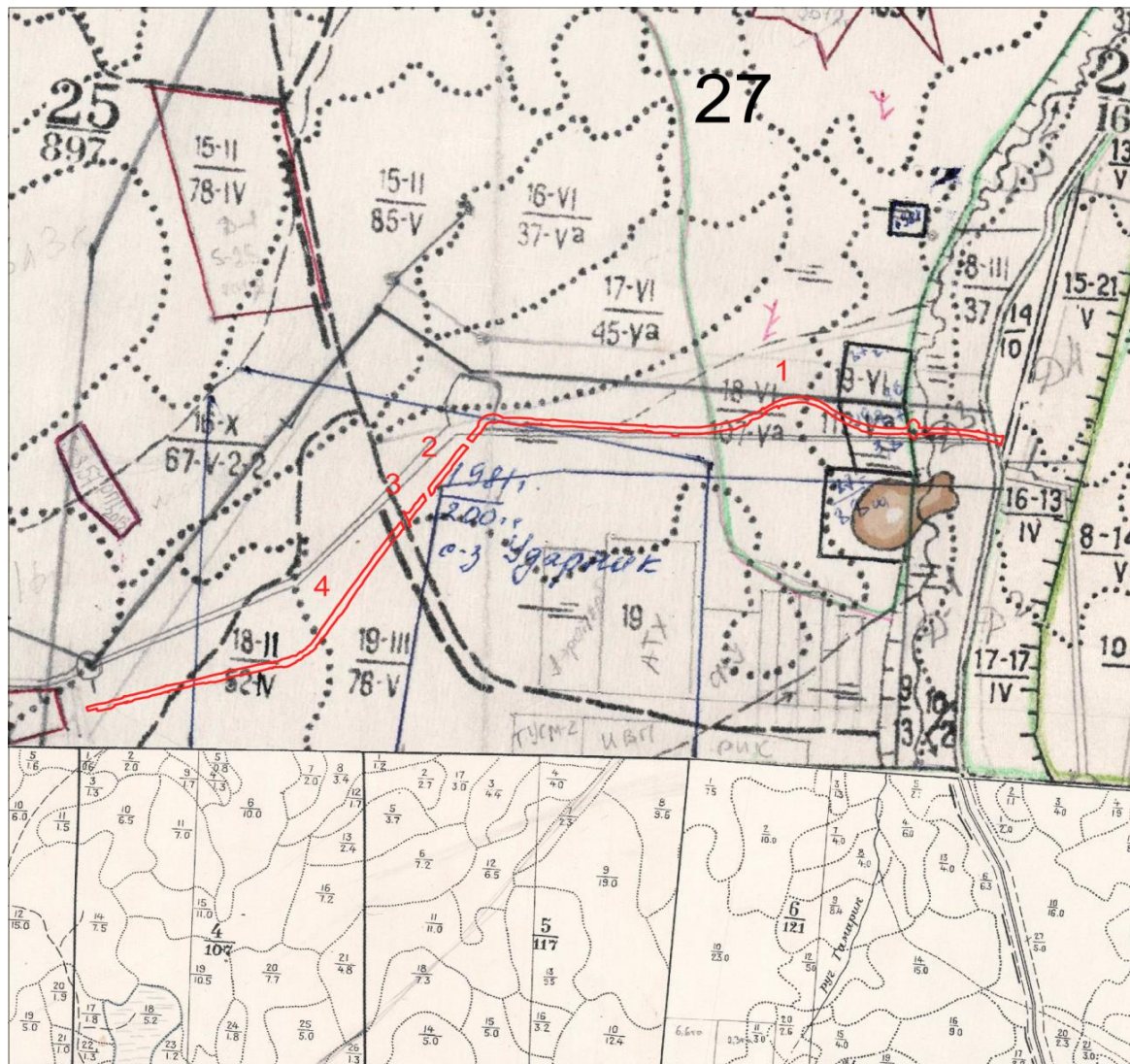
Целевое назначение лесов	Хозяйство (хвойное, твер-долиственное, мягколиствен-ные)	Площадь, га	Единица измерения	Объемы использования лесов (изъятия лесных ресурсов)
1	2	3	4	5
Вид использования лесов - Строительство, реконструкция, эксплуатация линейных объектов				
Цель предоставления лесного участка - Отвод от магистральных трубопроводов				
Эксплуатационные леса	хвойное	6,5724	куб.м.	-
Защитные леса	хвойное	0,7521	куб.м.	-

Сведения о нахождении лесного участка в границах особо защитных участков лесов

Участок не находится в границах особо защитных лесов.

Инва. № подл. 012929	Подпись и дата	Взам. инв. №							Лист
			Газопровод-отвод и ГРС г. Алдан Республики Саха-Якутия						
Изм.	Кол.уч.	Лист	№ док.	Подпись	Дата				

СХЕМА РАСПОЛОЖЕНИЯ ПРОЕКТИРУЕМОГО ЛЕСНОГО УЧАСТКА



Инв. № подл.	012929
Подпись и дата	
Взам. инв. №	

Изм.	Кол.уч.	Лист	№ док.	Подпись	Дата

Газопровод-отвод и ГРС г. Алдан Республики Саха-Якутия

Лист

Проектируемый лесной участок – 0,4297 га

Квартал, выделы: квартал № 25 выделы 18/ч., 19/ч.; квартал № 27 выдел 18/ч.

Целевое назначение лесов - Эксплуатационные; Защитные – нет.

Вид (виды) разрешенного использования лесного участка:

Лесохозяйственным регламентом Алданского лесничества в кварталах 25, 27. Алданского участкового лесничества и в квартале и соответственно в проектируемом лесном участке установлены следующие виды разрешенного использования лесов:

- Заготовка и сбор недревесных лесных ресурсов
- Заготовка пищевых лесных ресурсов и сбор лекарственных растений
- Использование лесов для осуществления видов деятельности в сфере охотничьего хозяйства
- Использование лесов для ведения сельского хозяйства
- Выращивание лесных плодовых, ягодных, декоративных растений, лекарственных растений
- Выращивание посадочного материала лесных растений (саженцев, сеянцев)
- Использование лесов для осуществления научно-исследовательской деятельности, образовательной деятельности
- Использование лесов для осуществления рекреационной деятельности
- Создание лесных плантаций и их эксплуатация
- Использование лесов в целях осуществления геологического изучения недр, разведки и добычи полезных ископаемых
- Использование лесов для строительства и эксплуатации водохранилищ, иных искусственных водных объектов, а также гидротехнических сооружений, морских портов, морских терминалов, речных портов, причалов
- Использование лесов для строительства, реконструкции, эксплуатации линейных объектов
- Использование лесов для осуществления религиозной деятельности

Количественные и качественные характеристики лесного участка.

Количественные и качественные характеристики проектируемого лесного участка составляются на основании данных государственного лесного реестра Алданского лесничества и необходимости натурного обследования

Таблица 1. Распределение земель

Общая площадь, га	в том числе										
	лесные земли					нелесные земли					
	занятые лесными насаждениями - всего	в том числе покрытые лесными культурами	лесные питомники, плантации	не занятые лесными насаждениями	ито го	дороги	просеки	болота	Другие	ито го	
1	2	3	4	5	6	7	8	9	10	11	
0,4297	0,4297				0,4297						

Таблица 2. Характеристика насаждений проектируемого лесного участка

Инв. № подл. 012929							Газопровод-отвод и ГРС г. Алдан Республики Саха-Якутия	Лист
	Изм.	Кол.уч.	Лист	№ док.	Подпись	Дата		

Участковое лесничество	Номер квартала	Номер выдела	Состав насаждения или характеристика лесного участка при отсутствии насаждения	Площадь (га)	Запас древесины при наличии (куб.м.)	в том числе по группам возраста древо-стоя (га/куб.м)			
						молодняки	средневозрастные	приспевающие	спелые и перестойные
1	2	3	4	5	6	7	8	9	
Эксплуатационные леса									
Алданское	25	18	4СЗЛ1К2Б	0,322 4	16	0.3224 /16			
		19	6Л4Е+К	0,000 8	-	0.0008 /-			
		итого:			0,323 2	16	0.3232 /16		
	27	18	6Л1КЗЛ	0,106 5	6			0.1065/6	
		итого:			0,106 5	6			0.1065/6
	Всего по участку:				0,429 7	22	0.3232/ 16		0.1065/6

Таблица 3. Средние таксационные показатели насаждений проектируемого лесного участка

Целевое назначение лесов	Хозяйство, преобладающая порода	Состав насаждений	Возраст	Бонитет	Полнота	Средний запас древесины (куб.м./га)		
						средневозрастные	приспевающие	спелые и перестойные
1	2	3	4	5	6	7	8	9
Эксплуатационные леса	Хвойное, С	4СЗЛ1К2Б	25	4	0,6		60	

Таблица 4. Виды и объемы использования лесов на проектируемом лесном участке

Целевое назначение лесов	Хозяйство (хвойное, твердолиственное, мягколиственные)	Площадь, га	Единица измерения	Объемы использования лесов (изъятия лесных ресурсов)
1	2	3	4	5
Вид использования лесов - Строительство, реконструкция, эксплуатация линейных объектов				
Цель предоставления лесного участка - Отвод от магистральных трубопроводов				
Эксплуатационные леса	хвойное	0,4297	куб.м.	-

Сведения о нахождении лесного участка в границах особо защитных участков лесов

Участок не находится в границах особо защитных лесов.

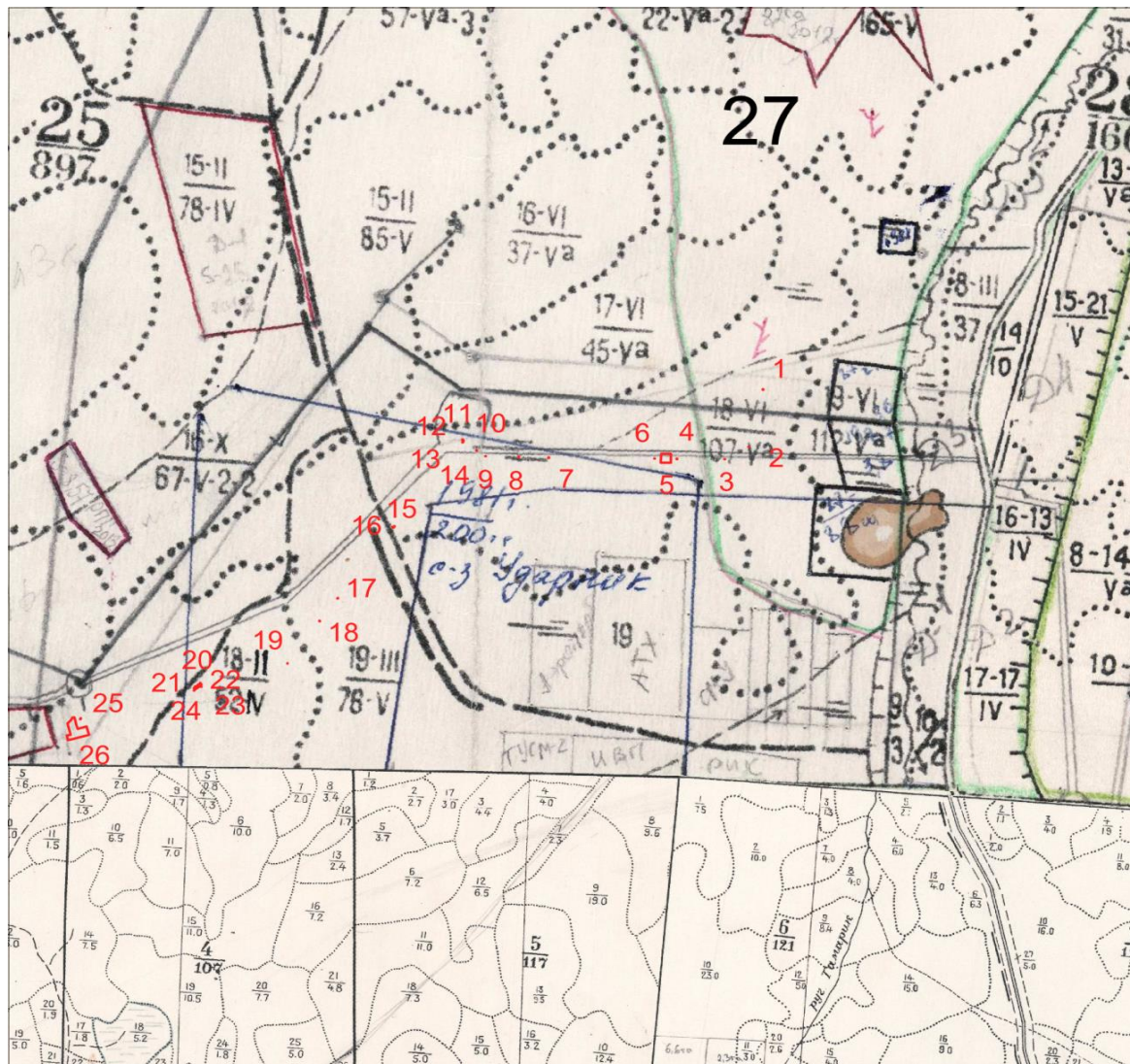
Изн. № подл. 012929

Подпись и дата

Взам. инв. №

Изм.	Кол.уч.	Лист	№ док.	Подпись	Дата	Газопровод-отвод и ГРС г. Алдан Республики Саха-Якутия	Лист

СХЕМА РАСПОЛОЖЕНИЯ ПРОЕКТИРУЕМОГО ЛЕСНОГО УЧАСТКА



Инов. № подл.	012929
Подпись и дата	
Взам. инв. №	

Изм.	Кол.уч.	Лист	№ док.	Подпись	Дата

Газопровод-отвод и ГРС г. Алдан Республики Саха-Якутия

Лист

Приложение 1. Каталог координат границы территории, в отношении которой утвержден проект межевания территории

Площадь земельного участка <u>286799</u> м ²			
Обозначение точек границ	характерных	Координаты, м	
		X	Y
1		2	3
1		591496.85	4336222.39
2		591501.94	4336237.56
3		591692.01	4336803.52
4		591977.00	4336999.02
6		592076.02	4337066.81
6		592076.02	4337066.81
7		592083.98	4337072.26
8		592130.86	4337104.41
9		592164.28	4337127.31
10		592177.38	4337126.06
11		592181.37	4337136.24
12		592181.60	4337139.19
13		592203.16	4337153.97
14		592248.93	4337185.36
15		592418.26	4337300.34
16		592427.09	4337287.47
17		592432.03	4337290.86
18		592423.30	4337303.77
19		592502.28	4337359.05
20		592489.67	4337377.40
21		592493.86	4337378.99
22		592500.01	4337382.66
23		592507.65	4337389.40
24		592514.25	4337398.57
25		592518.56	4337407.48
26		592521.76	4337418.36
27		592522.41	4337426.97
28		592522.08	4337434.10
29		592519.95	4337444.81
30		592515.39	4337459.81
31		592514.22	4337474.77
32		592513.40	4337511.76
33		592513.57	4337519.45
34		592513.26	4337539.45
35		592513.58	4337557.60
36		592510.23	4337656.86
37		592503.51	4337862.55
38		592502.52	4337985.84
39		592502.24	4338089.72
40		592509.52	4338150.05
41		592520.99	4338195.73
42		592538.17	4338249.57
43		592555.00	4338280.40
44		592564.95	4338274.30
45		592617.43	4338360.05
46		592674.93	4338352.61
47		592672.10	4338330.76
48		592721.69	4338324.33
49		592728.11	4338373.92
50		592678.53	4338380.34

Изн. № подл.	012929
Подпись и дата	
Взам. инв. №	

Изм.	Кол.уч.	Лист	№ док.	Подпись	Дата

Газопровод-отвод и ГРС г. Алдан Республики Саха-Якутия

Лист

51	592675.71	4338358.57
52	592620.86	4338365.67
53	592633.07	4338385.61
54	592616.34	4338395.95
55	592619.00	4338404.85
56	592623.00	4338423.18
57	592624.79	4338441.59
58	592624.11	4338456.00
59	592621.55	4338472.99
60	592618.40	4338489.01
61	592611.74	4338508.63
62	592599.28	4338531.74
63	592588.16	4338547.34
64	592575.63	4338565.98
65	592565.39	4338587.66
66	592555.80	4338605.00
67	592544.73	4338630.16
68	592532.21	4338670.76
69	592528.35	4338694.95
70	592525.66	4338717.73
71	592524.72	4338736.79
72	592525.99	4338764.95
73	592523.65	4338777.59
74	592556.50	4338816.45
75	592556.97	4338829.63
76	592531.32	4338869.86
77	592529.33	4338899.76
78	592528.73	4338963.60
79	592525.34	4339006.55
80	592525.48	4339028.23
81	592527.38	4339045.02
82	592520.65	4339053.36
83	592517.29	4339070.63
84	592569.22	4339080.98
85	592562.55	4339114.42
86	592601.37	4339132.18
87	592692.29	4339151.19
88	592682.57	4339197.74
89	592665.01	4339194.48
90	592629.09	4339185.45
91	592575.80	4339171.40
92	592556.19	4339167.45
93	592499.01	4339159.65
94	592496.68	4339159.34
95	592469.80	4339153.72
96	592422.05	4339143.71
97	592376.54	4339134.18
98	592367.39	4339131.87
99	592318.22	4339120.85
100	592309.68	4339119.28
101	592283.70	4339114.33
102	592293.41	4339067.81
103	592384.05	4339086.75
104	592396.00	4339086.56
105	592403.14	4339047.89
106	592484.73	4339064.15
107	592487.31	4339049.43
108	592485.46	4339033.03

Инд. № подл.	012929
Подпись и дата	
Взам. инв. №	

Изм.	Кол.уч.	Лист	№ док.	Подпись	Дата

Газопровод-отвод и ГРС г. Алдан Республики Саха-Якутия

Лист

109	592496.67	4339012.73
110	592501.57	4338963.33
111	592495.55	4338871.22
112	592480.19	4338829.44
113	592480.00	4338824.11
114	592494.57	4338778.75
115	592493.51	4338725.77
116	592492.58	4338686.98
117	592499.06	4338656.79
118	592518.86	4338610.59
119	592536.03	4338576.43
120	592564.59	4338533.30
121	592580.70	4338505.57
122	592590.82	4338477.65
123	592595.24	4338452.85
124	592592.99	4338430.09
125	592589.34	4338412.37
126	592490.15	4338473.06
127	592466.55	4338434.69
128	592466.55	4338418.01
129	592451.74	4338393.81
130	592446.55	4338396.80
131	592446.55	4338401.81
132	592421.37	4338363.01
133	592489.08	4338319.76
134	592480.83	4338306.11
135	592467.64	4338284.20
136	592448.70	4338252.41
137	592440.80	4338239.64
138	592437.43	4338098.66
139	592394.78	4338092.47
140	592391.99	4337983.51
141	592433.55	4337982.44
142	592419.60	4337437.20
143	592449.38	4337393.33
144	592437.27	4337381.64
145	592406.89	4337365.61
146	592393.04	4337355.92
147	592384.27	4337345.94
148	592327.39	4337305.13
149	592311.57	4337298.22
150	592266.85	4337266.36
151	592248.46	4337252.74
152	592235.18	4337248.94
153	592208.08	4337227.90
154	592195.84	4337215.12
155	592173.17	4337201.24
156	592162.13	4337190.77
157	592129.49	4337170.64
158	592102.23	4337176.38
159	592089.90	4337176.66
160	592085.60	4337166.70
161	592094.65	4337153.26
162	592094.85	4337147.30
163	592039.25	4337107.92
164	591957.17	4337054.19
165	591834.59	4336981.28
166	591817.14	4336975.08

Индв. № подл.	012929
Подпись и дата	
Взам. инв. №	

Изм.	Кол.уч.	Лист	№ док.	Подпись	Дата

Газопровод-отвод и ГРС г. Алдан Республики Саха-Якутия

Лист

167	591789.84	4336957.80
168	591775.86	4336945.34
169	591718.04	4336910.13
170	591678.81	4336881.25
171	591669.48	4336877.29
172	591653.11	4336863.25
173	591633.70	4336839.86
174	591606.80	4336805.14
175	591596.26	4336783.64
176	591591.82	4336766.46
177	591590.83	4336741.81
178	591583.35	4336725.85
179	591578.89	4336705.14
180	591548.97	4336592.06
181	591535.68	4336567.63
182	591520.21	4336482.86
183	591499.81	4336421.41
184	591488.17	4336390.48
185	591469.47	4336322.67
186	591452.50	4336271.24
187	591425.13	4336201.79
188	591415.94	4336170.79
189	591372.81	4336185.28
190	591336.67	4336077.68
191	591474.09	4336030.09
192	591511.81	4336138.59
193	591473.07	4336151.61
194	591484.26	4336184.30
195	591495.80	4336219.46
1	591496.85	4336222.39
1		

Инва. № подл.	Взам. инв. №
012929	
Подпись и дата	

Изм.	Кол.уч.	Лист	№ док.	Подпись	Дата

Газопровод-отвод и ГРС г. Алдан Республики Саха-Якутия

Лист